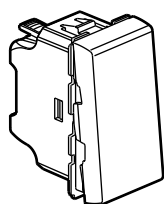
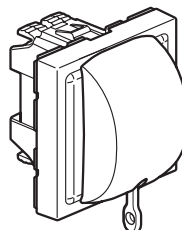


Mosaic™ Poussoirs 6 A

Référence(s) : 0 770 30/31/32/40/41/42/44
0 792 30/32/40/42



0 770 30/31- 0 792 30



0 770 44

1. USAGE

Mécanismes de commande d'éclairage en général avec ou sans éléments de repérage (voyant).

Se montent en encastré ou en saillie.

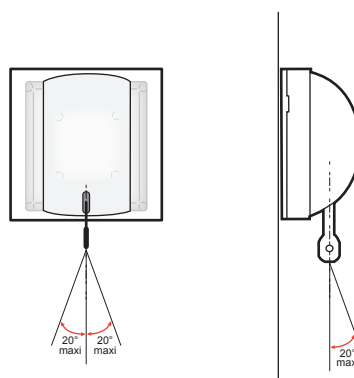
A équiper de plaques de finition.

2. GAMME

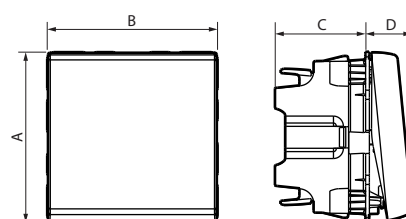
	Description	Blanc	Aluminium
	Poussoir - 1 module	0 770 30	0 792 30
	Poussoir inverseur - 1 module	0 770 31	-
	Poussoir inverseur à voyant à LED A équiper d'un voyant pour fonction lumineux 1 module	0 770 32	0 792 32
	Poussoir - 2 modules	0 770 40	0 792 40
	Poussoir inverseur - 2 modules	0 770 41	-
	Poussoir inverseur à voyant à LED A équiper d'un voyant pour fonction lumineux 2 modules	0 770 42	0 792 42
	Poussoir inverseur à tirage 2 modules	0 770 44	-

3. UTILISATION

■ Précaution d'utilisation pour réf. 0 770 44



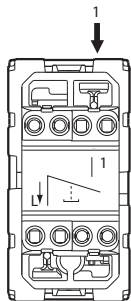
4. COTES D'ENCOMBREMENT (mm)



Références	A	B	C	D
0 770 30/31/32 0 792 30/32	45	22,5	24	12,3
0 770 40/41/42 0 792 40/42	45	45	24	12,3
0 770 44	45	45	22,6	13

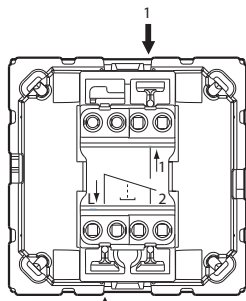
5. RACCORDEMENT

Bornes automatiques
Capacité des bornes : 2 x 2,5 mm²
Longueur de dénudage : 12 mm
13 mm pour la réf. 0 770 44



Raccorder
la phase en L

0 770 30/40 - 0 792 30/40



Raccorder
la phase en L

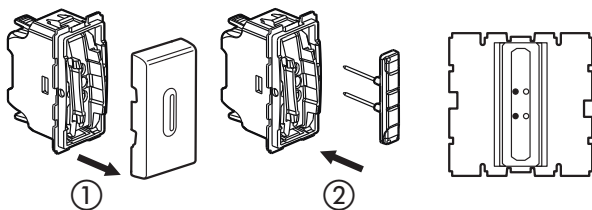
0 770 31/32/41/42/44
0 792 32/42

6. CÂBLAGE

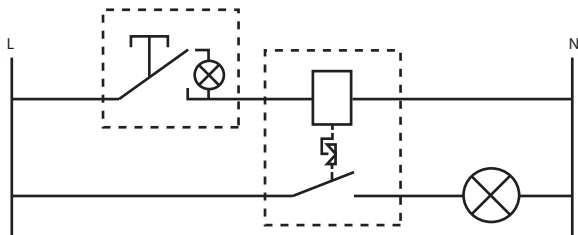
Références : 0 770 32/42 - 0 792 32/42

Fonction témoin : réalisable uniquement avec le support réf. 0 802 02.

Fonction lumineux : rend visible l'interrupteur dans l'obscurité.



1 - Déclipser le doigt
2 - Insérer le voyant réf. 0 676 86 ou le voyant réf. 0 676 87



7. CARACTÉRISTIQUES TECHNIQUES

■ 7.1 Caractéristiques mécaniques

Essais aux chocs : IK 04
Pénétration des corps solides/liquides : IP 31 D

Nota :

Mécanisme à basculement (effort de manipulation 2,6 à 3,5 N).
Mécanisme à tirage (effort de manipulation 3 à 5 N) pour réf. 0 770 44

■ 7.2 Caractéristiques matières

- Doigt de commande : ABS
- Socle : PC
- Entraîneur : PC
- Sans halogène
- Tenue aux UV

Autoextinguibilité :

+ 850° C / 30 s pour les pièces isolantes maintenant en place les parties sous tension.
+ 650° C / 30 s pour les autres pièces en matières isolantes.

■ 7.3 Caractéristiques électriques

Tension : 250 V~
Intensité : 6 A

■ 7.4 Caractéristiques climatiques

Température de stockage : - 10° C à + 70° C
Température d'utilisation : - 5° C à + 50° C

8. ENTRETIEN

Nettoyage superficiel au chiffon.

Ne pas utiliser : acétone, dégoudronnant, trichloréthylène.

■ 8.1 Tenue aux produits de nettoyage

Tenue aux produits suivants : Hexane (EN60669-1), Alcool à brûler, Eau savonneuse, Ammoniac dilué, Javel pure diluée à 10%, Produit à vitres, Lingettes pré-imprégnées.

■ 8.2 Tenue aux produits de nettoyage type hôpital

Tenue aux produits suivants : Anios, Surfanlos, Bactily sine, Peroxyde d'hydrogène (eau oxygénée 35%).

Attention : Pour l'utilisation de produits d'entretien spécifiques autres, un essai préalable est nécessaire.

9. ACCESSOIRES

Lampes pour poussoirs à voyant :

Interrupteurs	Lumineux
0 770 32	
0 770 42	0 676 86 (230 V / 0,15 mA)
0 792 32	0 676 87 (12/24/48 V)
0 792 42	

Cordon pour va-et-vient à tirage

0 770 44	0 898 05 Cordon 1,5 m
----------	-----------------------

10. NORMES ET AGRÈMENTS

Conforme aux normes d'installation et de fabrication.
Voir e. catalogue.