

UNELVENT



TD-MIXVENT

➔ **LE SEUL**

➔ **LE VRAI**

➔ **L'ORIGINAL**

**Nouveau !
gamme ECOWATT
à partir de 10 Watts**

ENERGY
EFFICIENT  VENTILATION
SYSTEM

Technologie
SILENCE

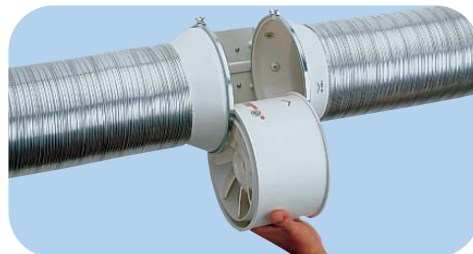
■ Gamme

- 22 modèles
- Débits de 160 à 5410 m³/h
- Ø raccordement de 100 à 400 mm

■ Profil étroit = gain de place



■ Installation et entretien facile



■ Fiabilité

GARANTIE
5
ANS

- TD 160/100
- TD 250/100
- TD 350/125

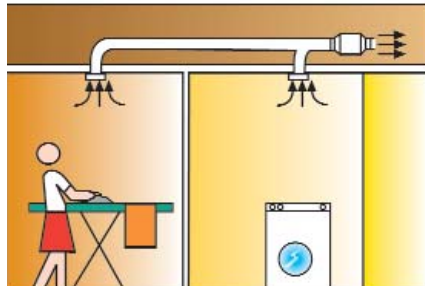


■ Kit complet d'installation

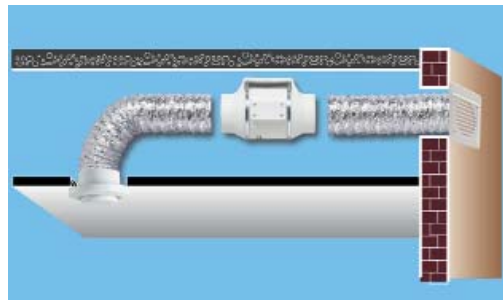


Kit TD

■ Exemple d'installation



■ Exemple de montage



EXTRACTEURS DE CONDUITS

Série MIXVENT-TD

Série MIXVENT-TD ECOWATT



NOUVEAU



Les plus

- Encombrement réduit
- Facilité d'installation et d'entretien
- Faible niveau sonore
- 2 vitesses en standard
- Montage en toutes positions
- Moteur sur silentbloc :
TD 160/100N = 21/24 dB(A)
- Kits 160 et 250 pour installation complète



Applications

- Renouvellement d'air dans les salles de bains, toilettes et autres petits locaux à usage domestique ou commercial



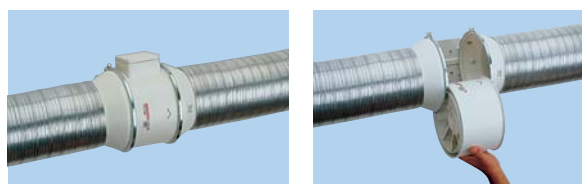
Logement individuel



Locaux tertiaire

Caractéristiques générales

- Corps et brides en polypropylène
- Hélice en ABS
- Moteur monophasé 230V - 50 Hz Classe B, tropicalisé, IP 44 :
 - 2 vitesses, variable en standard
 - 1 vitesse sur version temporisée
- TD 160, 250 et 350 : PTO de type fusible, palier à coussinets autolubrifiés
- TD 500 : PTO à réarmement automatique, palier à roulement à billes étanches, graissés à vie



Intervention facile

Caractéristiques techniques - Diamètres supérieurs : voir pages 125 - Accessoires voir page 25

Référence	Code	Puissance absorbée maximum (W)	Intensité absorbée maximum (A)	Débits à ouïe libre (m³/h) PV / GV	Température maximum (°C)	Niveau pression sonore (dB(A))* PV / GV	Classe d'isolation Indice de protection	Poids (kg)
<i>Standards - 2 vitesses - variables</i>								
TD-160/100N	250 454	35	0,25	130/160	40	21/24	II - IP 44	1,4
TD-250/100	250 777	39	0,26	185/250	40	26/31	II - IP 44	2,0
TD-350/125	250 455	56	0,37	210/360	40	28/33	II - IP 44	2,0
TD-500/150	250 456	68	0,30	400/535	60	29/33	II - IP 44	2,7
<i>Temporisés - de 1 à 30 mm - 1 vitesse</i>								
TD-160/100T	250 810	35	0,25	160	40	24	II - IP 44	1,4
TD-250/100T	253 302	39	0,26	250	40	31	II - IP 44	2,0
TD-350/125T	250 811	56	0,37	360	40	33	II - IP 44	2,0
TD-500/150T	254 318	68	0,30	535	60	33	II - IP 44	2,7
<i>Kits complets d'installation</i>								
Kit TD-160/100N	251 281	1 TD 160/100N + 4 ml de conduit souple alu Ø 100 mm + 1 bouche réglable Ø 100 mm + 1 grille extérieure PVC blanc + 5 ml de bande alu adhésive						
Kit TD-250/100N	251 661	1 TD 250/100N + 4 ml de conduit souple alu Ø 100 mm + 1 bouche réglable Ø 100 mm + 1 grille extérieure PVC blanc + 5 ml de bande alu adhésive						

NOUVEAU

A partir de 10 Watts



TD-160/100 ECOWATT	250 002	10	0,07	190	60	34	II - IP 44	1,4
TD-250/100 ECOWATT	250 003	22	0,17	275	60	35	II - IP 44	2,0
TD-350/125 ECOWATT	250 004	22	0,17	360	60	34	II - IP 44	2,0
TD-500/150-160 ECOWATT	250 005	48	0,35	580	60	35	II - IP 44	2,7

Le TD-500/150-160 ECOWATT est fourni avec un joint permettant de passer du diamètre 150 au diamètre 160 mm

* Niveau de pression sonore rayonnée à 3 mètres, en champ libre, appareil raccordé.