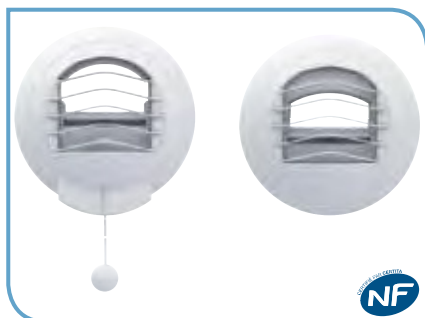


BOUCHES D'EXTRACTION AUTOREGLABLES

Série BAR ALIZE

Texte de prescription
à télécharger sur
www.unelvent.com



Les plus

- Caractéristiques aérauliques certifiées NF*
- Installation sur parois horizontales ou verticales
- Grille centrale amovible pour faciliter l'entretien

Gamme

- Bouches mono-débit : 15 à 150 m³/h
- Bouches bi-débit : 20/75 à 45/135 m³/h
- BARJ : fournies avec manchette à joint
- BARP : fournies avec manchette placo 3 griffes
- BAR : sans manchette

Applications

- Bouches d'extraction autoréglables pour cuisine, salle de bains, WC ou autres pièces nécessitant la maîtrise des débits



Logement collectif



Logement individuel



Locaux tertiaire

Caractéristiques générales

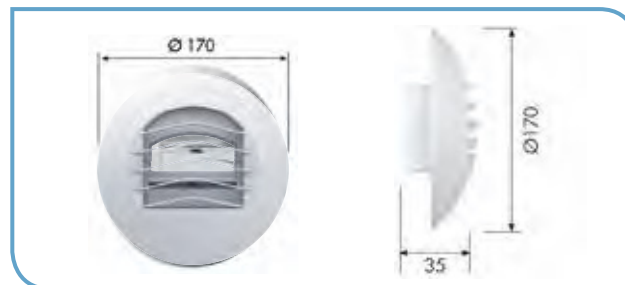
- Fabrication polystyrène blanc
- Débit nominal permanent assuré par régulateur intégré dans la bouche
- Bouches bi-débits : commande du débit de pointe par cordelette nylon
- Plage de pression : 50 à 160 Pa

Débits réglementaires

- Logements individuels et collectifs : *voir page 79*
- Locaux tertiaires : *voir page 163*

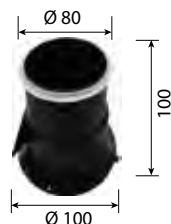
Accessoires voir page 353

Dimensions (mm) BAR sans manchette



Dimensions des manchettes de raccordement (mm)

Manchette BARP Ø 80



Manchette BARP Ø 125



Manchette BARJ



Codification et tarif

Sans manchette				Manchettes placo 3 griffes					Manchettes à joint Ø 125 mm			
Référence	Débit (m ³ /h)	Code	Prix HT	Référence	Ø (mm)	Débit (m ³ /h)	Code	Prix HT	Référence	Débit (m ³ /h)	Code	Prix HT
Mono débit				Mono-débit					Mono débit			
BAR 15*	15	858 255		BARP 15Ø80*	80	15	854 365		BARJ 15*	15	851 908	
BAR 30*	30	858 256		BARP 30Ø80*	80	30	854 505		BARJ 30*	30	851 909	
BAR 45	45	858 257		BARP 15Ø125	125	15	856 522		BARJ 45	45	851 912	
BAR 60	60	858 258		BARP 30Ø125	125	30	856 523		BARJ 60	60	851 913	
BAR 75	75	858 259		BARP 45	125	45	854 366		BARJ 75	75	851 914	
BAR 90	90	858 260		BARP 60	125	60	850 462		BARJ 90	90	851 915	
BAR 120	120	858 261		BARP 75	125	75	850 463		BARJ 120	120	851 916	
BAR 150	150	858 262		BARP 90	125	90	850 503		BARJ 150	150	851 917	
Bi-débit à cordelette				Bi-débit à cordelette					Bi-débit à cordelette			
BAR 15/30*	15/30	858 263		BARP 15/30*	125	15/30	858 254		BARJ 15/30*	15/30	851 918	
BAR 20/75*	20/75	858 264		BARP 20/75*	125	20/75	851 563		BARJ 20/75*	20/75	851 919	
BAR 30/90*	30/90	858 265		BARP 30/90*	125	30/90	850 504		BARJ 30/90*	30/90	851 920	
BAR 45/105*	45/105	858 266		BARP 45/105*	125	45/105	851 481		BARJ 45/105*	45/105	851 921	
BAR 45/120*	45/120	858 267		BARP 45/120*	125	45/120	851 482		BARJ 45/120*	45/120	851 923	
BAR 45/135*	45/135	858 268		BARP 45/135*	125	45/135	851 484		BARJ 45/135*	45/135	851 924	

* produits certifiés NF



BOUCHES D'EXTRACTION AUTOREGLABLES TEMPORISEES

Série BAR-T ALIZE

NOUVEAU



Les plus

- Caractéristiques aérauliques certifiées NF*
- Installation sur parois horizontales ou verticales
- Grille centrale amovible pour facilité d'entretien

Gamme

- Bouches bi-débit temporisées : 20/75 à 45/135 m³/h
- BARJ-T : fournies avec manchette à joint
- BARP-T : fournies avec manchette placo 3 griffes

Applications

- Bouches d'extraction autoréglables pour cuisine, salle de bains, WC ou autres pièces nécessitant la maîtrise des débits



Logement collectif



Logement individuel



Locaux tertiaire

Caractéristiques générales

- Fabrication polystyrène blanc
- Débit nominal permanent assuré par régulateur intégré dans la bouche
- Temporisation 30 minutes commandé par l'utilisateur par :
 - Cordelette : BARJ-T
 - Commande électrique : BARJ-TE
 - Piles (x3 1,5V type LR 06 (AA) - non fournies) : BARJ-TP
- Plage de pression : 50 à 160 Pa

Débits réglementaires

- Locaux individuels et collectifs : [voir page 79](#)
- Locaux tertiaire : [voir page 163](#)

Accessoires [voir page 353](#)

Dimension (mm)



Codification et tarif

Manchettes à joint Ø 125 mm

Référence	Débit (m ³ /h)	Code	Prix HT
Bi-débit temporisé - cordelette			
BARJ-T 20/75*	20/75	850 859	
BARJ-T 30/90*	30/90	850 860	
BARJ-T 40/105*	45/105	850 861	
BARJ-T 45/120*	45/120	850 862	
BARJ-T 45/135*	45/135	850 863	
Bi-débit temporisé - commande électrique			
BARJ-TE 20/75*	20/75	850 864	
BARP-TE 30/90*	30/90	850 865	
BARP-TE 40/105*	45/105	850 866	
BARP-TE 45/120*	45/120	850 867	
BARP-TE 45/135*	45/135	850 868	
Bi-débit temporisé - commande à piles			
BARJ-TP 20/75*	20/75	850 869	
BARJ-TP 30/90*	30/90	850 870	
BARJ-TP 40/105*	45/105	850 871	
BARJ-TP 45/120*	45/120	850 872	
BARJ-TP 45/135*	45/135	850 873	

* produits certifiés NF

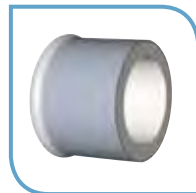
Sélection des accessoires



• Renvoi d'angle

Renvoi d'angle pour bouches bi-débits en cas d'installation en plafond
Permet le guidage du cordon le long du mur

Référence	Code	Prix HT
RENVOI D'ANGLE	894 641	



• Anneau acoustique

Permet d'améliorer l'isolement acoustique Dn,e,w des bouches hygrorégulables
Support polystyrène et isolation par mousse de mélanine
Se monte derrière les bouches cuisines par emboîtement

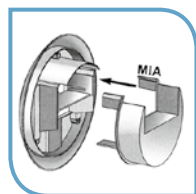
Référence	Code	Prix HT
ANNEAU ACOUSTIQUE	858 272	



• Élément acoustique

Permet d'améliorer l'isolement acoustique Dn,e,w des bouches hygrorégulables
Support polystyrène et isolation par mousse de mélanine
Se monte par emboîtement dans le conduit à l'arrière des bouches sanitaires

Référence	Code	Prix HT
ELEMENT ACOUSTIQUE	858 271	



• Module d'isolation acoustique MIA

Permet d'améliorer l'isolement acoustique des bouches autorégulables
Support polystyrène et isolation par mousse de mélanine
Se monte derrière les bouches par emboîtement (sauf 75 à 150 m³/h)

Référence	Code	Prix HT
MIA	897 675	



• Bouton poussoir

Bouton poussoir pour les bouches à commande électrique et à piles

Référence	Code	Prix HT
BOUTON POUSSOIR ALIZE	893 212	



• Manchettes à joint

Manchettes de raccordement à joint pour bouches BAR

Référence	Code	Prix HT
MANCHETTE Ø99 avec joint*	858 213	
MANCHETTE Ø116 avec joint*	858 269	
MANCHETTE Ø125 avec joint	854 367	
*Pour BAR 15 et 30		
ENTRETOISE MANCHETTE 99	858 214	



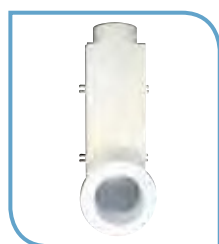
• Manchettes à griffes

Manchettes de raccordement à griffes pour bouches BAR et BEH long 130 mm

Référence	Code	Prix HT
MANCHON GRIFFES BAR 125	865 633	
MANCHON GRIFFES BAR/BEH 80	863 333	

BEH			BAR
Individuel	Collectif	Tertiaire	
✓	✓		✓
✓	✓	✓	
✓	✓	✓	
			✓
✓	✓		
			✓
			✓

Manchettes coudées séparées



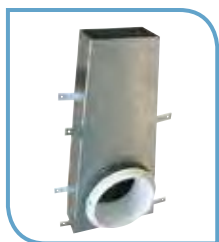
Référence	Code	Prix HT
MC 80 P	890 019	

A1	A2	B1	B2	H
105	-	80	127	300



Référence	Code	Prix HT
MC 80	892 000	

A1	B1	H
100	130	300



Référence	Code	Prix HT
MC 125	892 001	

A1	A2	B1	B2	H
120	170	70	105	290



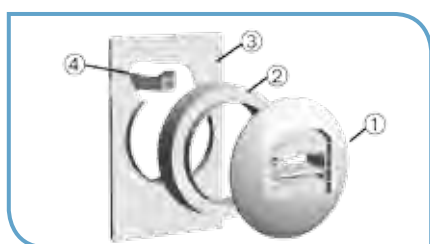
Compatibles avec bouches

BDO	AUTO			HYGRO		
	BAR	BER P	BEM	BEHS	BEHW	BEHC
✓		✓	✓	✓	✓	
		✓		✓	✓	
✓	✓	✓	✓			✓

Voir également P 280 BOAC et BOCC livrées avec bouches

Spécial Rénovation

Les platines rénovation s'installent sur des réservations rectangulaires de 80 x 170 à 110 à 245 mm une fois tous les travaux de peinture terminés. L'étanchéité est assurée par un joint mousse collé sur la platine.



• Platines de rénovation PRC

Utiliser la platine avec entretoise pour le montage avec manchette Ø 99

Référence	Code	Type	Prix HT
PRC 177x278	858 270	3+4	
PRC.E 177x278	858 181	2+3+4	
PRP 177x278	858 182	Platine Pleine	

- ① Bouche BAR
- ② Entretoise
- ③ Platine PRC avec joint mousse
- ④ Etrier de fixation



• Platines d'adaptation universelle PAM, spécial rénovation appartement

Dans la cas où le trou dans le mur est de diamètre inférieur à 125 mm, intercaler la platine PAM entre les bouches BAR et BEH et le trou de l'ancienne bouche

Référence	Code	Prix HT
PAM 148x202	858 186	