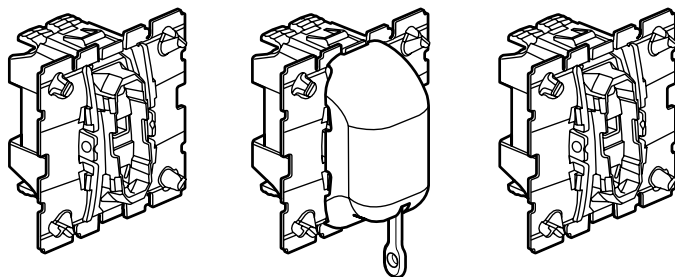


Céliane™ Poussoirs 6 A

Référence(s) : 670 31/34/38

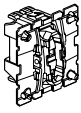
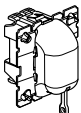
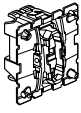


SOMMAIRE	Page
1. Utilisation	1
2. Gamme	1
3. Produit à voyant	1-2
4. Mise en situation	2
5. Cotes d'encombrement	2
6. Raccordement	3
7. Fonctionnement	3
8. Caractéristiques générales	3
9. Entretien	3
10. Accessoires	3

1. UTILISATION

Mécanismes de commande d'éclairage en général pouvant recevoir, ou non des éléments de repérage (voyant).

2. GAMME

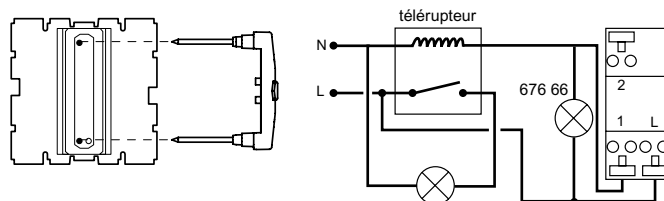
Désignation	Réf.	Nbre de postes	Mode connexion	Poids (g)	Caractéristiques
 Poussoir inverseur	670 31	1	auto	17	6 A - 250 VAC
 Poussoir inverseur à tirage	670 38	1	auto	20	6 A - 250 VAC
 Poussoir contact NO	670 34	1	auto	17	6 A - 250 VAC

3. PRODUITS A VOYANT

3.1 Fonction lumineuse (repérage d'une commande)

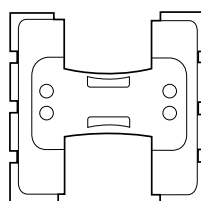
Réf. 670 31/34

Utiliser un enjoliveur spécifique.
Réf. 676 66 (230 VAC, 0,15 mA)
ou Réf. 676 67 (12/24/48 VDC ou VAC)
12 V~ : 0,2 mA 12 V~ : 0,4 mA
24 V~ : 0,9 mA 24 V~ : 1,2 mA
48 V~ : 2,7 mA 48 V~ : 3,7 mA



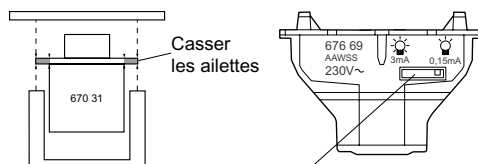
• Voyant indépendant

Réf. 676 69 (230 VAC)
Réf. 676 61 (12/24 VDC ou VAC)
Réf. 676 62 (24/48 VDC ou VAC)



Raccordement par 2 bornes automatiques sans poussette (possibilité de repiquage)

Bague opalescente (livrée avec Réf. 676 61/62/69)



Réf. 676 69 (230 VAC)

Mettre l'interrupteur du côté 0,15 mA (Réf. : 676 61/62 pas de réglage d'inter)

Réf. 670 38
Pas de possibilité

Céliane™ Poussoirs 6 A

Référence(s) : 670 31/34/38

3. PRODUITS A VOYANT (suite)

3.2 Fonction témoin (état d'un circuit)

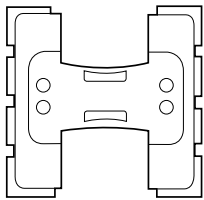
Réf. 670 31/34

• Voyant indépendant

Réf. 676 69 (230 VAC)

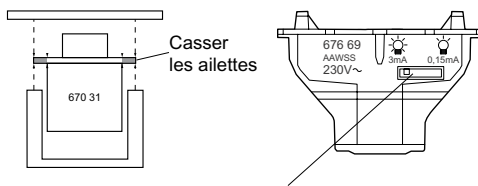
Réf. 676 61 (12/24 VAC)

Réf. 676 62 (24/48 VDC ou VAC)



Raccordement par 2 bornes automatiques sans poussette (possibilité de repiquage)

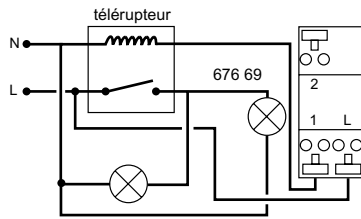
Bague opalescente (livrée avec Réf. 676 61/62/69)



Réf. 676 69 (230 VAC)

Mettre l'interrupteur du côté 0,15 mA (Réf. : 676 61/62 pas de réglage d'inter)

Réf. 670 31



Pas de possibilité d'utiliser la Réf. 676 68 pour réaliser la fonction témoin, utiliser uniquement les Réf. 676 61/62/69.

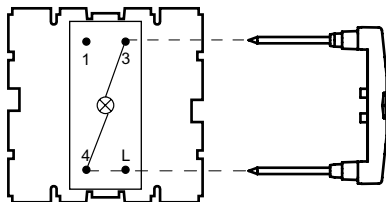
Réf. 670 38

Pas de possibilité

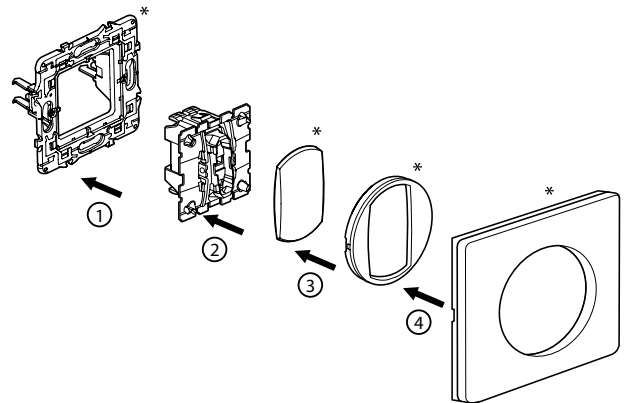
Réf. 676 68 (230 VAC)

Utiliser un enjoliveur spécifique Réf. 680 03 ou 683 03

Réf. 670 34



4. MISE EN SITUATION



* non livrés avec le mécanisme

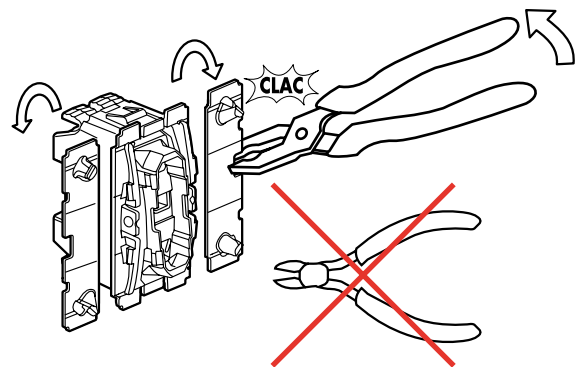
- 1 - On clippe le mécanisme sur le support.
- 2 - On clippe le doigt sur le mécanisme.
- 3 - On clippe l'enjoliveur (livré avec le doigt) sur l'ensemble mécanisme/doigt
- 4 - On clippe la plaque sur le support.

Finitions :

Peuvent être équipés de toutes les finitions Céliane.

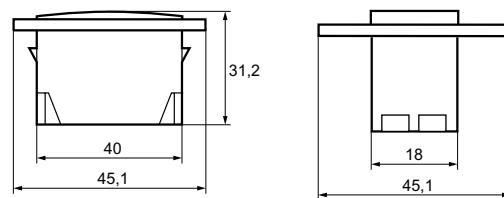
Montage multipostes en horizontal et vertical.

Possibilité avec les Réf. 670 31/34 de réaliser un double poussoir en un poste

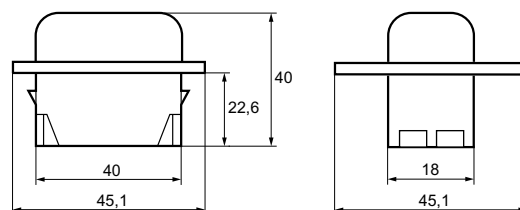


5. COTES D'ENCOMBREMENT

Réf. 670 31/34



Réf. 670 38



6. RACCORDEMENT

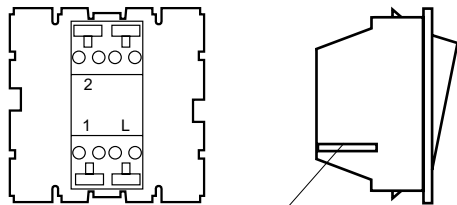
Réf. 670 31/34/38

Bornes automatiques

Capacité des bornes : 2 x 1,5 mm²

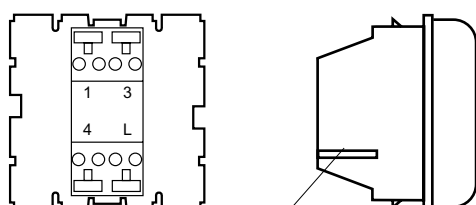
Dénuder les fils sur 13 mm (guide de dénudage sur produit)

Réf. 670 31/38



Guide longueur dénudage

Réf. 670 34



Guide longueur dénudage

7. FONCTIONNEMENT

Réf. 670 31/34

Mécanisme à basculement

Réf. 670 38

Mécanisme à tirage

8. CARACTÉRISTIQUES GÉNÉRALES

8.1 Caractéristiques mécaniques

IP : 20

IK : 04

8.2 Caractéristiques matières

Mécanisme : Polycarbonate gris

Auto-extinguibilité : 850°C / 30 s

8.3 Caractéristiques électriques

Tension : 250 VAC

Intensité : 6 A

8.4 Caractéristiques climatiques

Température de stockage et utilisation : - 5° C à + 35° C

9. ENTRETIEN

Sans entretien

10. ACCESSOIRES

- Cordon pour poussoir à tirage : Réf. 898 05
- Voyant lumineux 230 V : Réf. 676 66
- Voyant lumineux 12/24/48 V : Réf. 676 67
- Voyant témoin 230 V : Réf. 676 68
- Voyant témoin/lumineux 230 V : Réf. 676 69

12-24 V : Réf. 676 61

24-48 V : Réf. 676 62