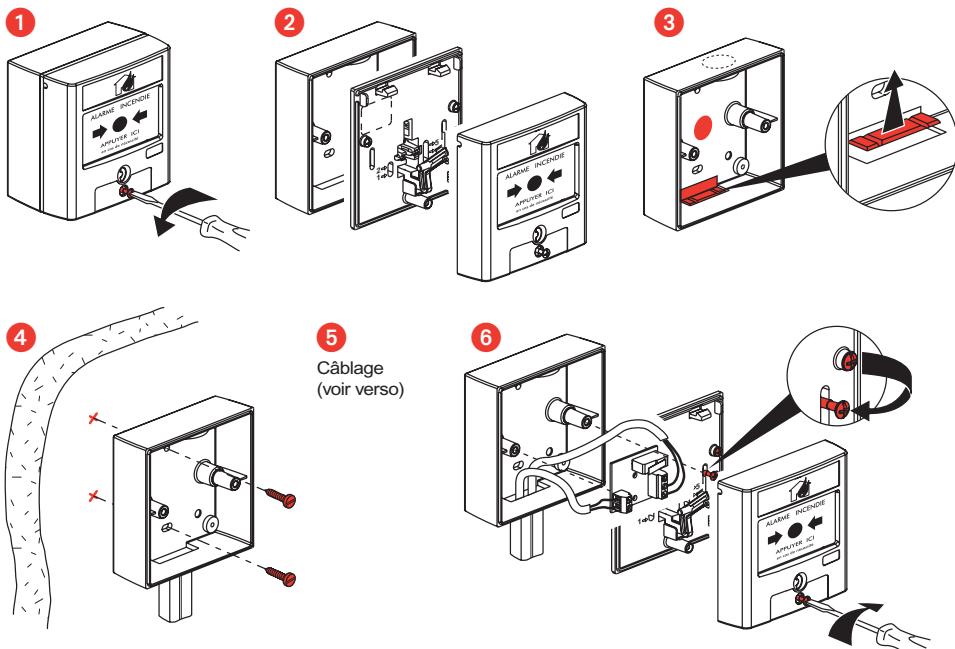
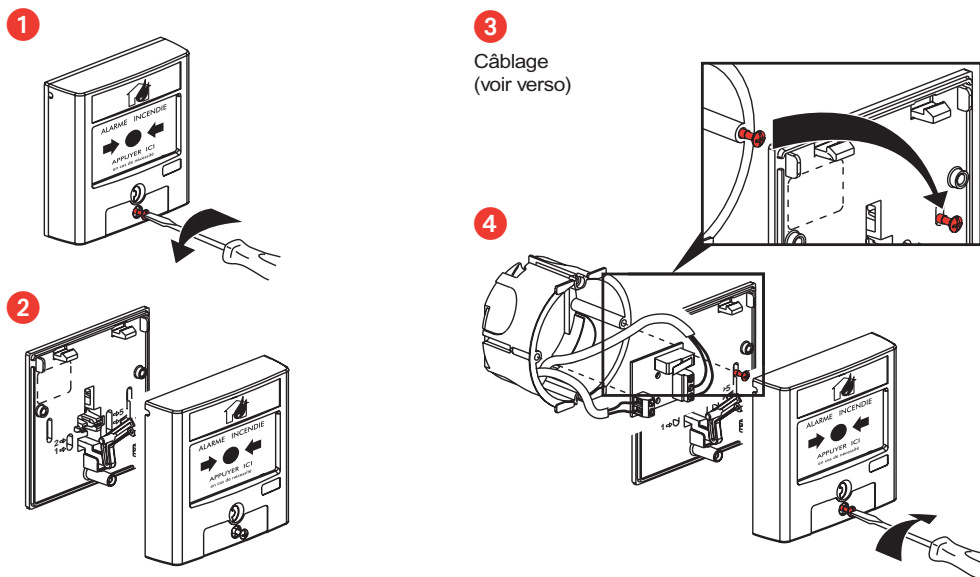



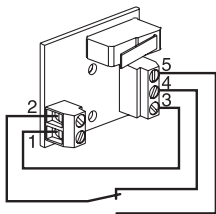
380 12



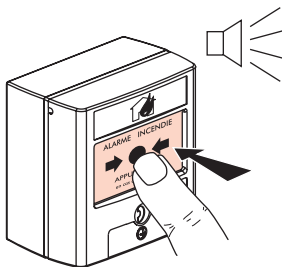
380 35



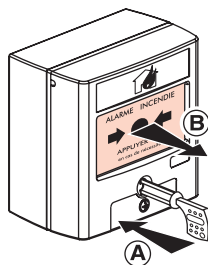
V alim : 1-28 V  $\overline{\text{---}}$   
 I max : 39 mA / ECS  
 0 mA / BAAS  
 IP 40 IK 07  
 2 x 1 mm<sup>2</sup>



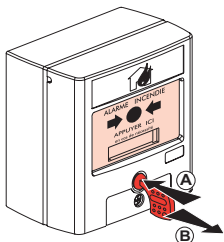
### Déclenchement



### Réarmement



### Test



0333  
 EN 54-11  
 08

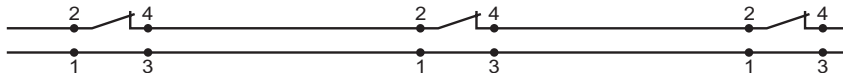
380 12 : 0333-CPD-075207  
 380 35 : 0333-CPD-075209  
 Doc 380 12-35-69-70.a

Legrand  
 BP 30076  
 F-87002 Limoges Cedex 1

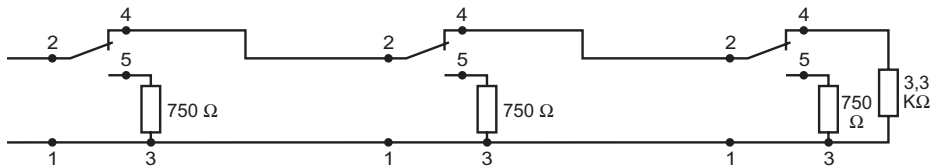
### ⚠ Consignes de sécurité : (FR)

Ce produit doit être installé de préférence par un électricien qualifié. Une installation et une utilisation incorrectes peuvent entraîner des risques de choc électrique ou d'incendie. Avant d'effectuer l'installation, lire la notice, tenir compte du lieu de montage spécifique au produit. Ne pas ouvrir l'appareil. Tous les produits Legrand doivent exclusivement être ouverts et réparés par du personnel formé et habilité Legrand. Toute ouverture ou réparation non autorisée annule l'intégralité des responsabilités, droits à remplacement et garanties. Utiliser exclusivement les accessoires d'origine.

### Raccordement E.A. Type 2b (406 43/44/46), E.A. Type 3 (405 40/41/42/43), E.A. Type 4 (405 61/62)



### Raccordement E.A. Type 2a (406 50)



### Raccordement E.C.S. (405 01/02/03/04/06/07/08)

