

- Détecteur de mouvement
- Bewegingsdetector
- Movement detector
- Bewegungsmelder
- Detector de movimiento
- Rivelatore di movimento
- Detector de movimento

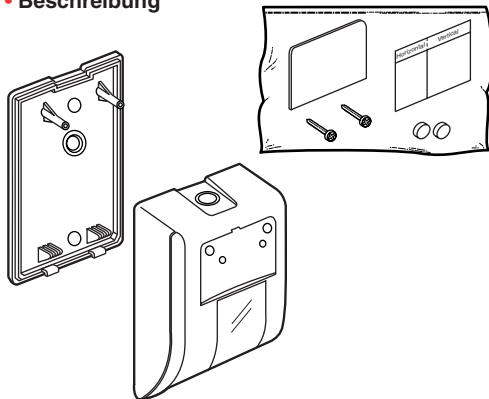
419 11

legrand®

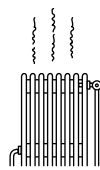
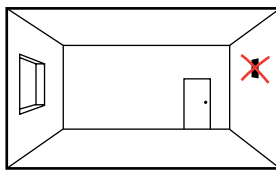
NT 65 371/02

- Description
- Beschrijving
- Description
- Beschreibung

- Descripción
- Descrizione
- Descrição



- Recommendations
- Aanbevelingen
- Recommendations
- Empfehlungen
- Recomendaciones
- Raccomandazioni
- Recomendações



- Caractéristiques techniques
- Technische gegevens
- Technical data
- Technische Daten
- Características técnicas
- Carattéristiche tecniche
- Características técnicas

- Alimentation : 230V ~ 50/60 Hz
- Sortie par contact normalement ouvert relié à la phase 230V ~ 2A
- Température de fonctionnement : - 10° C à + 55° C
- IP 31 - IK 05
- Capacité des bornes : 1,5 mm²
- Dimensions : 118 x 83 x 51

- Voeding: 230V ~ 50/60 Hz
- Uitgang via normal open contact verbonden met fase 230V ~ 2A
- Functioneringstemperatuur: -10 °C tot +55 °C
- IP 31 - IK 05
- Capaciteit klemmen: 1,5 mm²
- Afmetingen: 118 x 83 x 51

- Power supply : 230V ~ 50/60 Hz
- Output via contact normally open connected to the phase 230V ~ 2A
- Operating temperature : - 10° C to + 55° C
- IP 31 - IK 05
- Terminal capacity : 1.5 mm²
- Dimensions : 118 x 83 x 51

- Spnungsversorgung : 230V ~ 50/60 Hz
- Anschluss per normal geöffneten Kontakt der an Phase 230V ~ 2A verbunden ist
- Betriebstemperaturbereich : -10°C bis + 55°C
- IP 31 - IK 05
- Klemmenvermögen : 1,5 mm²
- Maße : 118 x 83 x 51

- Alimentación : 230V ~ 50/60 Hz
- Salida mediante contacto normalmente abierto conectado a la fase 230V ~ 2A
- Temperatura de funcionamiento : - 10° C a + 55° C
- IP 31 - IK 05
- Capacidad de las bornas : 1,5 mm²
- Dimensiones : 118 x 83 x 51

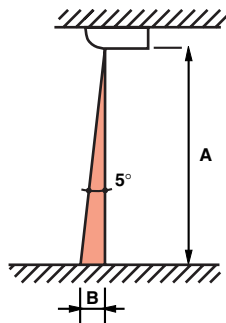
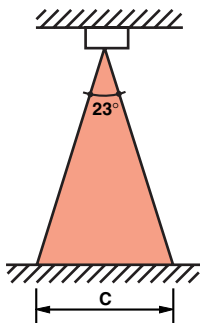
- Alimentazione : 230V ~ 50/60 Hz
- Uscita con contatto normalmente aperto collegato alla fase 230V ~ 2A
- Temperatura operativa: da -10°C a +55°C
- IP 31 - IK 05
- Capacità dei morsetti : 1,5 mm²
- Dimensioni: 118 x 83 x 51

- Alimentação: 230V ~ 50/60 Hz
- Saída por contacto normalmente aberto ligado com a fase 230V ~ 2A
- Temperatura de funcionamento: -10° C a + 55° C
- IP 31 - IK 05
- Capacidades dos terminais: 1,5 mm²
- Dimensões: 118 x 83 x 51

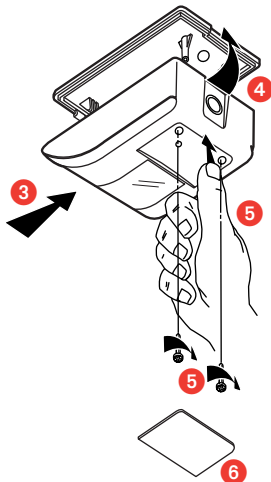
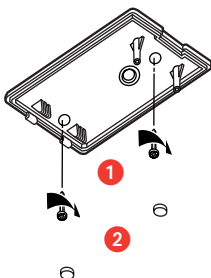
- Installation en montage horizontal (largeur de porte inférieure à 1 mètre)
- Installatie bij horizontale montage (deurbreedte < 1 meter)
- Horizontal-mounting installation (door width lower than 1 metre)
- Einbau durch waagerechte Montage (Türbreite höchstens 1 Meter)
- Instalación en montaje horizontal (anchura de puerta inferior a 1 metro)
- Installazione con montaggio orizzontale (larghezza porta < 1 m)
- Instalação com montagem horizontal (largura de porta inferior a 1 metro)

- Zone de détection
- Detectiezone
- Detection zone
- Meldebereich
- Zona de detección
- Zona di rivelazione
- Zona de detecção

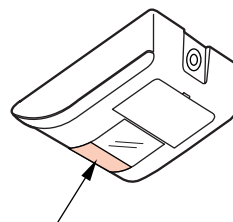
A	2,5 m	3 m	4,5 m
B	0,4 m	0,5 m	0,7 m
C	1 m	1,2 m	2 m



- Fixation
- Bevestiging
- Fixing
- Befestigung
- Fijación
- Fissaggio
- Fixação



- Positionnement de l'étiquette
- Positie van de sticker
- Sticker position
- Position des Schildes
- Posición de la etiqueta
- Posizionamento dell'etichetta
- Posicionamento da etiqueta

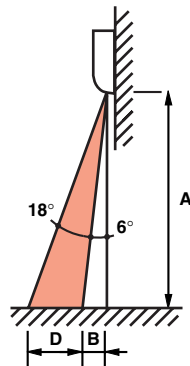
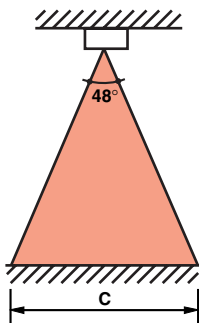


- Etiquette "horizontal"
- Sticker "horizontaal"
- "Horizontal" sticker
- "Waagerechtes" Schild
- Etiqueta "horizontal"
- Etichetta "orizzontale"
- Etiqueta "horizontal"

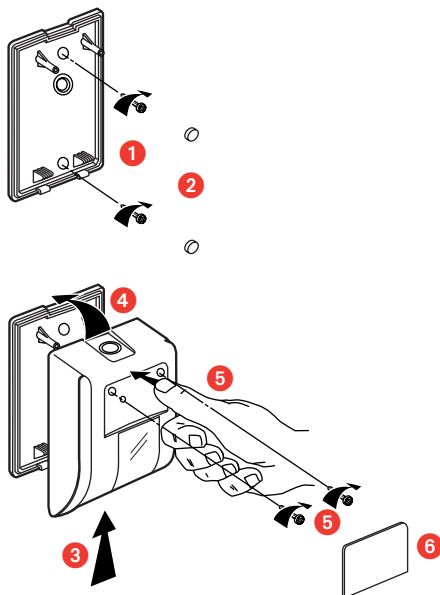
- Installation en montage vertical (largeur de porte supérieure à 1 mètre)
- Installatie bij verticale montage (deurbreedte > 1 meter)
- Vertical-mounting installation (door width higher than 1 metre)
- Einbau durch senkrechte Montage (Türbreite über 1 Meter)
- Instalación en montaje vertical (anchura de puerta superior a 1 metro)
- Installazione con montaggio verticale (larghezza porta > 1 m)
- Instalação com montagem vertical (largura de porta superior a 1 metro)

- Zone de détection
- Detectiezone
- Detection zone
- Meldebereich
- Zona de detección
- Zona di rivelazione
- Zona de detecção

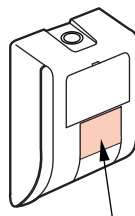
A	2,5 m	3 m	4,5 m
B	0,25 m	0,3 m	0,45 m
C	2,2 m	2,6 m	3,9 m
D	0,85 m	1 m	1,55 m



- Fixation
- Bevestiging
- Fixing
- Befestigung
- Fijación
- Fissaggio
- Fixação



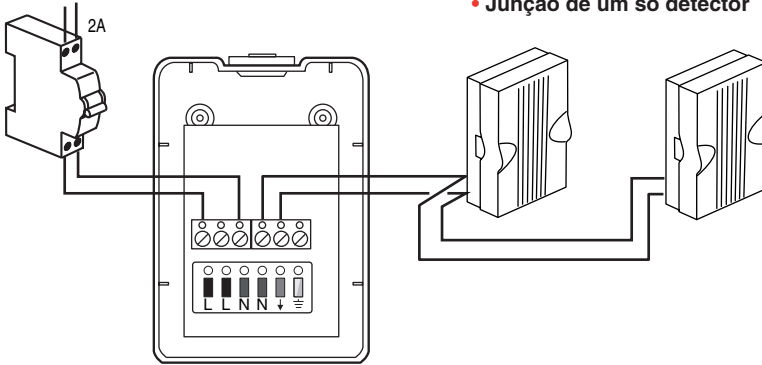
- Positionnement de l'étiquette
- Positie van de sticker
- Sticker position
- Position des Schildes
- Posición de la etiqueta
- Posizionamento dell'etichetta
- Posicionamento da etiqueta



- Etiquette "vertical"
- Sticker "verticaal"
- "Vertical" sticker
- "Senkrechtes" Schild
- Etiqueta "vertical"
- Etichetta "verticale"
- Etiqueta "vertical"

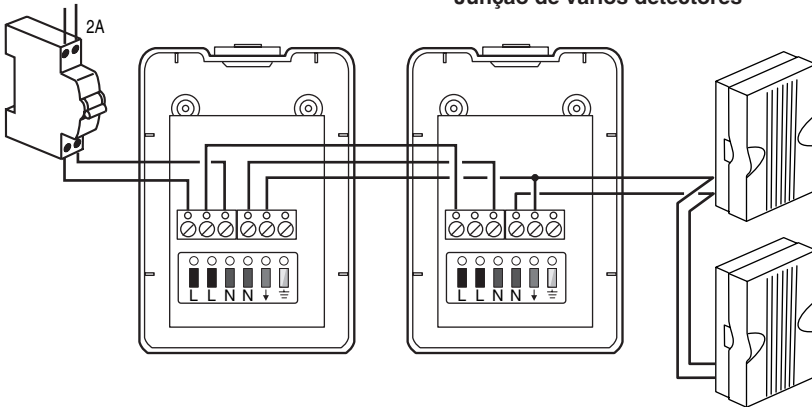
- Raccordement d'un seul détecteur
- Aansluiting van één detector
- Connection of a single detector

- Anschluss eines einzigen Melders
- Conexión de un solo detector
- Raccordo di un solo rivelatore
- Junção de um só detector



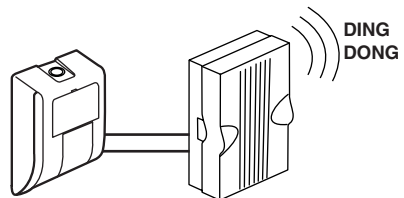
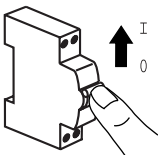
- Raccordement de plusieurs détecteurs
- Aansluiting van meerdere detectoren
- Connection of several detectors

- Anschluss von mehreren Meldern
- Conexión de varios detectores
- Raccordo di più rivelatori
- Junção de vários detectores



- Mise en service
- Inbetriebnahme
- Indienstelling
- Puesta en marcha

- Start up
- Messa in servizio
- Entrada em funcionamento



- **Nota** : temporisation de 7 secondes entre 2 détections.
- **Nota** : temporisatie van 7 seconden tussen 2 detecties.
- **Note** : 7 second wait between 2 detection cycles.
- **Anmerkung** : Verzögerung von 7 Sekunden zwischen 2 Erfassungen.
- **Obervación** : la temporización entre 2 detecciones es de 7 segundos.
- **Nota** : temporizzazione di 7 secondi tra una segnalazione e la successiva.
- **Nota** : temporização de 7 segundos entre 2 deteções.