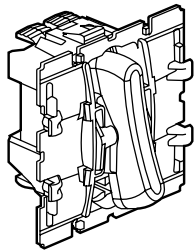
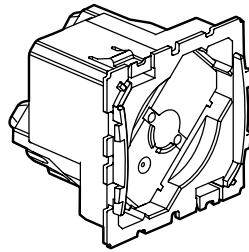


Céliane™
Va-et-vient 6 AX

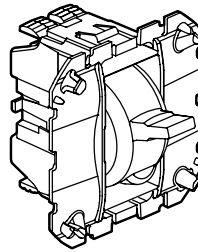
Référence(s) : 670 07/13/15/16



670 13



670 15



670 16

SOMMAIRE

Page

1. Utilisation 1
2. Gamme 1
3. Produits à voyant 1
4. Mise en situation 1-2
5. Cotes d'encombrement 2
6. Raccordement 2
7. Fonctionnement 2
8. Caractéristiques générales 3
9. Entretien 3
10. Normes et agréments 3

1. UTILISATION

Mécanismes de commande d'éclairage en général.

2. GAMME

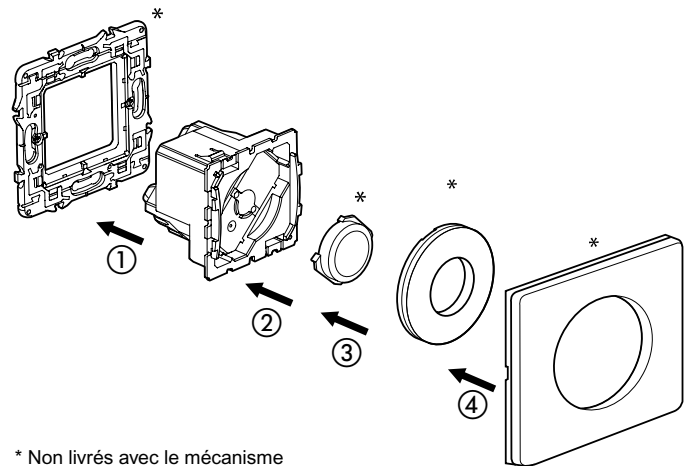
Caractéristiques : 6 AX - 250 VAC
670 07 : 4 AX - 250 VAC

Désignation	Réf.	Nombre de postes	Connexion	Poids (g)
Va-et-vient TSN	670 07	1	Auto.	32
Va-et-vient silencieux	670 13	1	Auto.	19
Va-et-vient type push	670 15	1	A vis	36
Va-et-vient à levier	670 16	1	Auto.	22

3. PRODUITS A VOYANT

La réf. 670 07 est équipée d'une LED orange pour assurer la fonction témoin.

4. MISE EN SITUATION



* Non livrés avec le mécanisme

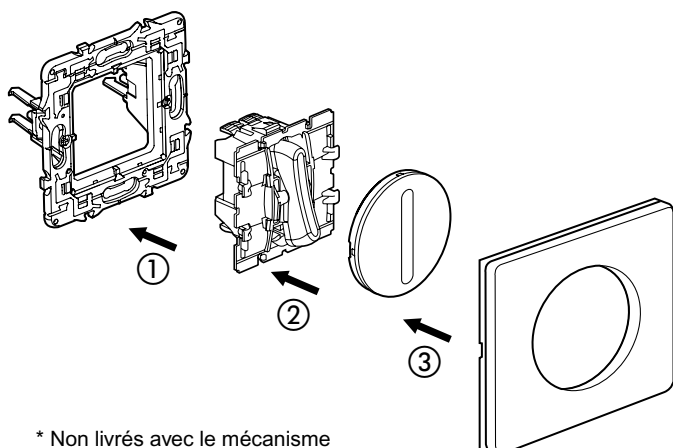
Réf. 670 07/15

- 1 - On clippe le mécanisme sur le support.
- 2 - On clippe le doigt sur le mécanisme.
- 3 - On clippe l'enjoliveur (livré avec le doigt) sur l'ensemble mécanisme/doigt.
- 4 - On clippe la plaque sur le support.

Peuvent être équipés de toutes les finitions Céliane.
Montage multipostes en horizontal et vertical.

Il n'est pas possible de réaliser un double va-et-vient en 1 poste.

4. MISE EN SITUATION (suite)



* Non livrés avec le mécanisme

Réf. 670 13/16

Produits livrés avec doigt finition titane.

- 1 - On clippe le mécanisme sur le support.
- 2 - On clippe l'enjoliveur sur le mécanisme.
- 3 - On clippe la plaque sur le support.

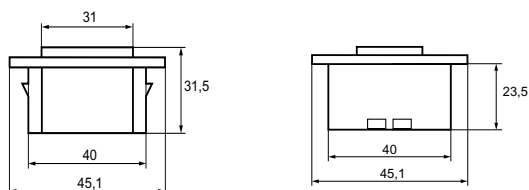
Possibilité de réaliser un double va-et-vient en 1 poste pour les références 670 13 et 670 16 (produits sécables).

Montage multipostes en horizontal et vertical.

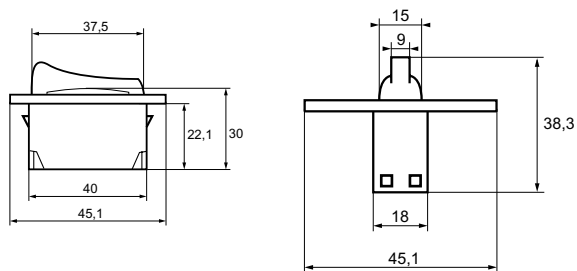
Peuvent être équipés de toutes les finitions Céliane.

5. COTES D'ENCOMBREMENT

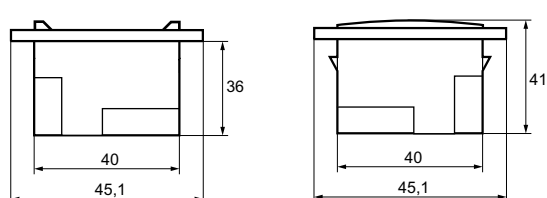
Réf. 670 07



Réf. 670 13

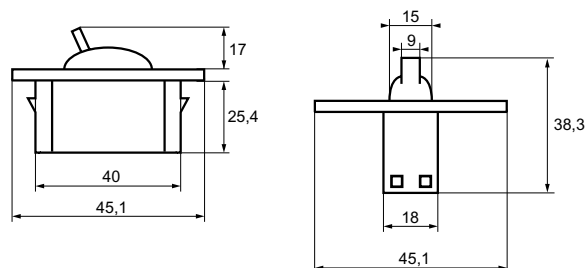


Réf. 670 15



5. COTES D'ENCOMBREMENT

Réf. 670 16



6. RACCORDEMENT

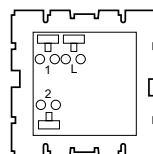
Réf. 670 07/13/16

Bornes automatiques

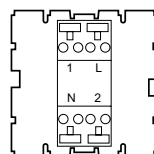
Capacité des bornes : 2 x 2,5 mm²

Dénuder les fils sur 13 mm (guide de dénudage sur produit)

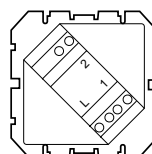
Réf. 670 07 vue arrière



Réf. 670 13/16 vue arrière



Réf. 670 15



Bornes à vis

Tournevis : Posidrive 1 - Philips n° 1 - plat de 4 mm

Capacité des bornes : 2 x 4 mm²

Dénuder les fils sur 11 mm (guide de dénudage sur produit).

7. FONCTIONNEMENT

Réf. 670 07/13

Mécanisme à basculement

Réf. 670 15

Mécanisme marche/arrêt par appui bref

Réf. 670 16

Mécanisme à levier

8. CARACTERISTIQUES GENERALES

8.1 Caractéristiques mécaniques

IP : 20

IK : 04

Niveau sonore réf. 670 13 : 67 db RMS

8.2 Caractéristiques matières

Mécanisme : polycarbonate gris

Autoextinguibilité : 850°C / 30 s

Doigt

Réf. 670 16 : urée formol 960°C / 30 s

Réf. 670 13 : PBT polybutylène téréphtalate 960°C / 30 s

	PBT	UF
Acétone (100%)	L	L
Acide acétique (10%)	S	S
Acide chlorhydrique (10%)	S	N
Acide chlorhydrique (36%)	N	N
Acide citrique (10%)	S	L
Acide fluorhydrique (4%)	L	L
Acide lactique (10%)	S	L
Acide nitrique (25%)	L	L
Acide phosphorique	S (10%)	N (85%)
Acide sulfurique	L (70%)	N (25%)
Alcool éthylique (96%)	S	S
Alcool méthylique (100%)	L	S
Ammoniaque (30%)	S	L
Aniline	L	L
Benzène (100%)	L	L
Chlorure de baryum (100%)	S	S
Chlorure de sodium (100%)	S	S
Eau de javel	L	L
Eau de mer	S	S
Huiles, graisses	S	S
Pétrole, essence	S	L
Soude caustique (10%)	S	S
Toluène (100%)	L	L
Trichloréthylène	L	S

S = satisfaisant

L = limite

N = non satisfaisant

8.3 Caractéristiques électriques

Tension : 250 VAC

Intensité : 6 AX

670 07 : 4 AX

8.4 Caractéristiques climatiques

Température de stockage et utilisation : - 5 °C à + 35 °C

9. ENTRETIEN

Doigts réfs. : 670 13/166

- Nettoyage superficiel au chiffon.
- Ne pas utiliser d'acétone, de dégraissant ou de trichloréthylène.

Attention : pour l'utilisation de produits d'entretien spécifiques, un essai préalable est nécessaire.

10. NORMES ET AGREMENTS

En cours :

Réf. 670 13/15 : NF - CEBEC - BBJ -E-ZU -VDE - GOST

Réf. 670 07 : NF - CEBEC

Réf. 670 16 : NF - CEBEC - BBJ - E-ZU - VDE - OVE - AENOR -
KEMA - MEEI - GOST -TSE