



# Actionneur universel RF 2 x 1000W avec neutre et LED d'état

5738 24 H4592  
5738 25 672 34 LN4592

## Description

Actionneur pour le contrôle de 2 charges différentes d'une puissance max. de 1000 W doté d'indicateur lumineux d'état ON/OFF.

## Caractéristiques techniques

Alimentation : 100 – 240 Vca 50/60 Hz  
 Température de fonctionnement : 5 – 45 °C  
 Technologie : Radio 2,4 GHz standard ZigBee®  
 Portée : 150 m en l'absence d'obstacle, 15 m en présence de murs en ciment  
 Puissance/absorption charges commandées : voir tableau ci-dessous

Tension	Ampoules à incandescence	Ampoules halogènes	Ampoules fluorescentes	Transformateurs ferromagnét.
Tension				
230 Vca	2 x 1000 W	2 x 1000 W	2 x 500 W	2 x 1000 VA
110 Vca	2 x 500 W	2 x 500 W	2 x 250 W	2 x 500 VA

Tension	Transformat. électroniques	Ampoules fluorescentes compactes	Ampoules LED	Moteurs
Tension				
230 Vca	2 x 1000 W	2 x 500 W	2 x 500 W	2 x 100 VA
110 Vca	2 x 500 W	2 x 250 W	2 x 250 W	2 x 50 VA

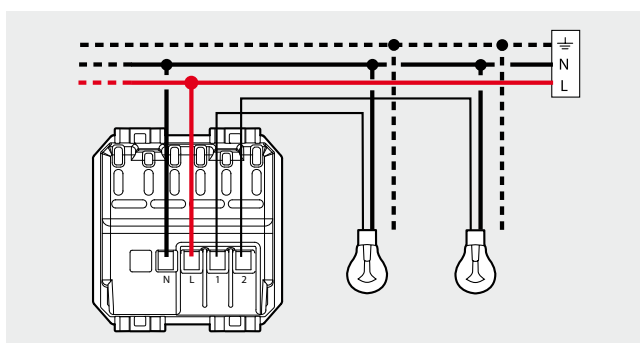
## Données dimensionnelles

Dimensions hors tout : 2 modules encastrés

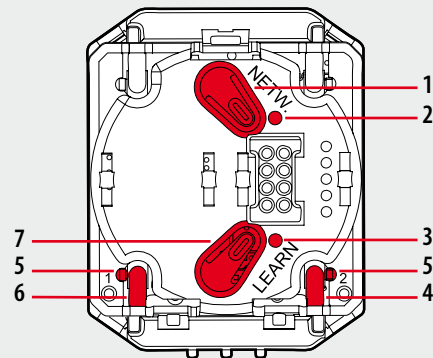
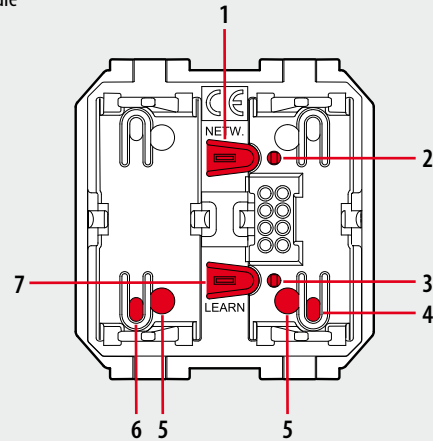
## Configuration

De type à auto-apprentissage "Push and Learn".

## Schéma de branchement



Vue frontale



## Légende

1. Touche RÉSEAU
2. LED indicateur RÉSEAU
3. LED indicateur APPRENTISSAGE
4. Touche ON/OFF
5. LED indication état ON/OFF de la charge
6. Touche ON/OFF
7. Touche APPRENTISSAGE

## Important :

- Brancher une charge avant d'effectuer toute procédure d'apprentissage de "scénario".
- Aux transformateurs de type traditionnel, il est nécessaire de brancher une charge d'une puissance supérieure à 60% de leur puissance nominale.
- Tenir compte de l'efficacité des transformateurs traditionnels pour le calcul de la puissance contrôlable (exemple : transformateurs pour ampoules de 50 W avec une efficacité de 0,78 => puissance effectivement absorbée par le transformateur = 64 VA.)

BT00402-a+FR