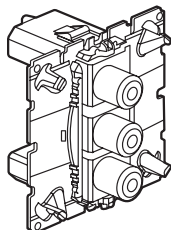


Céliane™
Prise triple RCA

Référence(s) : 673 13



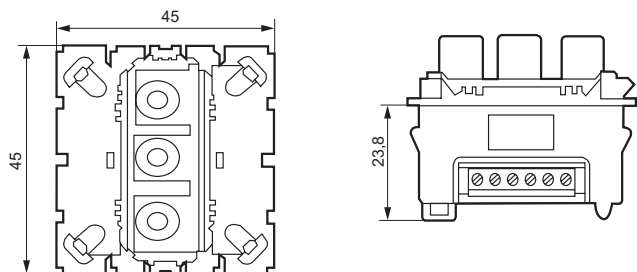
1. UTILISATION

Prise RCA à 3 bornes pour des raccordements audio et/ou vidéo.
Liaison vidéo audio stéréo de tout périphérique, ampli table de mixage, lecteur DVD, caméra, magnétoscope, visio conférence.

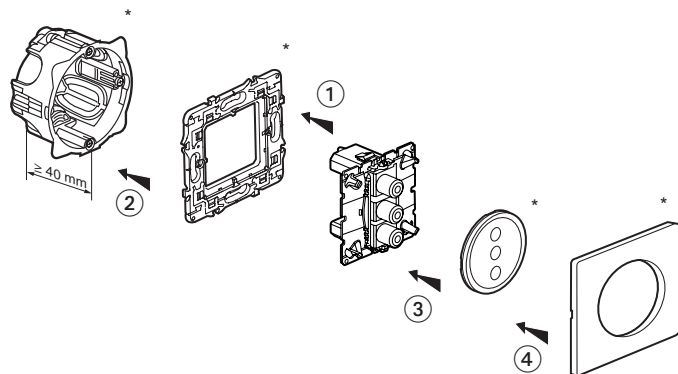
2. GAMME

	Désignation	Référence	Poids (g)
	Prise triple RCA	673 13	20,3

3. COTES D'ENCOMBREMENT



4. MISE EN SITUATION



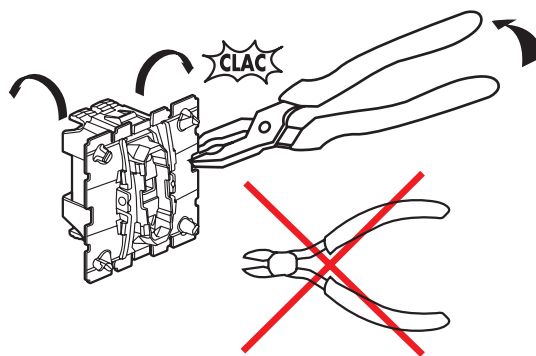
* non livrés avec le mécanisme

4. MISE EN SITUATION (suite)

- 1 - On clippe le mécanisme par l'arrière sur le support.
- 2 - On visse l'ensemble mécanisme / support sur la boîte d'encastrement.
- 3 - On clippe le doigt sur le mécanisme
- 4 - On clippe la plaque sur le support

Peut être équipé de toutes les finitions Céliane.
Montage en multipostes en horizontal ou en vertical.

Possibilité de montage de ce produit en double après avoir cassé les ailettes.



5. RACCORDEMENT

Large bornier acceptant conducteur de 1 mm² maxi.

Livré dans un sachet comprenant :

- 1 collier Colring
- embouts à sertir par conducteur < 0,5 mm²
- gaines thermotransformables.

Rayon de courbure des câbles : 35 mm.

Dénudage :

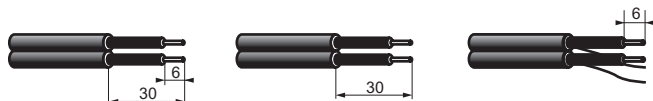
- Câble audio préconisé : câble blindé 2 x 0,22 mm² ou 2 x 40 mm²

a - Longueur de dégainage du câble : 30 mm

b - Longueur des tresses : 30 mm

Torsader la tresse

c - Longueur de dénudage des âmes : 6 mm



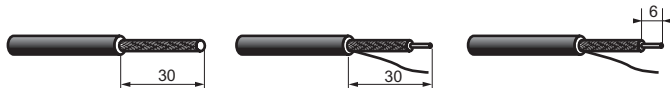
- Câble vidéo préconisé : câble vidéo 1 coax 75 Ω

a - Longueur de dégainage du câble : 30 mm

b - Longueur de la tresse : 30 mm

Desépaissir et torsader la tresse

c - Longueur de dénudage de l'âme : 6 mm



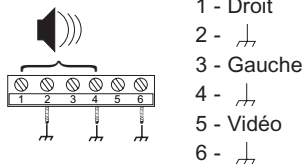
Câblage :

Outils nécessaire : tournevis plat 0,4 x 2,5 mm² et pince plate.

Isoler les 2 tresses avec le manchon néoprène fourni, les enfiler dans l'embout respectif fourni et les sertir avec la pince plate. Enfiler les âmes dans l'embout respectif et les sertir avec la pince plate.

Maintenir le câble mécaniquement avec le serre câble fourni.

Respecter le plan de câblage ci-dessous :



6. CARACTERISTIQUES TECHNIQUES

6.1 Caractéristiques mécaniques

Essais aux chocs : IK 04

Pénétration de corps solides/liquides : IP 41 (C15-100) } sans doigt

6.2 Caractéristiques matières

Socle : Polycarbonate

6.3 Caractéristiques électriques

Autoextinguibilité : 650°C/30 s

6.4 Caractéristiques climatiques

Températures de stockage : - 10°C à + 70°C

Températures d'utilisation : - 5° C à + 50° C

7. ENTRETIEN

Sans entretien