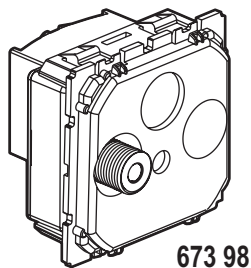


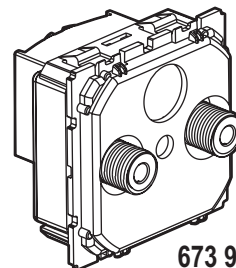
Céliane™

Référence(s) : 673 98/99

## Prises pour réseaux câblés simples/doubles type F



673 98



673 99

### 1. UTILISATION

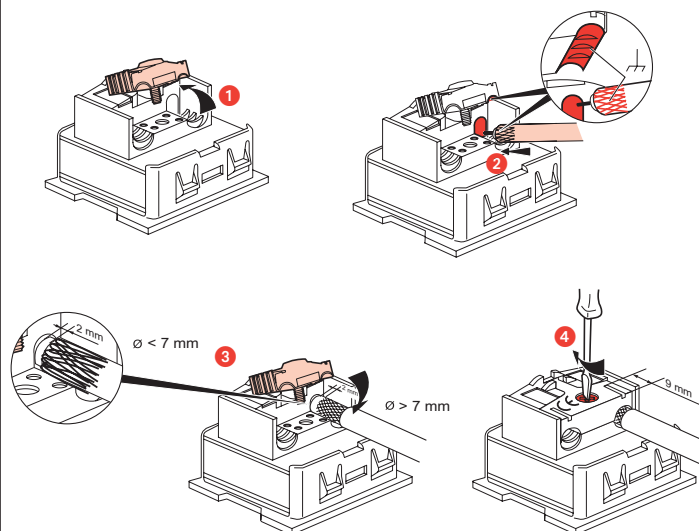
Prises pour réseaux câblés.  
Conforme aux exigences AFORM.  
Permettent l'accès à la télévision et aux services multimédia (internet, téléphone) des opérateurs du câble 5-862 MHz.

	Réf.	Désignation	Nb de Modules	Poids (g)
	673 98	Prise simple fiche F à visser	2	86
	673 99	Prise double fiche F à visser	2	89

### 2. COTES D'ENCOMBREMENT

Largeur : 45 mm  
Longueur : 45 mm  
Profondeur : 36 mm

### 3. INSTALLATION



### 4. CARACTÉRISTIQUES TECHNIQUES

#### 4.1 Caractéristiques mécaniques

- Essais aux chocs : IK 02
- Pénétration de corps solides/liquides : IP 20

#### 4.2 Caractéristiques matière

- Support ZAMAC
- Socle ZAMAC-ACIER
- Fiches ACIER

#### 4.3 Caractéristiques électriques

- Autoextinguibilité 650° C/30 s
- Impédance : 75 Ohms
- La prise doit assurer un isolement galvanique sur la liaison d'âme du coaxial entre l'accès au réseau et chacun des deux accès d'utilisateur, en conformité avec l'EN 50083-1.
- Résistance de contact : 10 mΩ maximum
- Résistance d'isolement : en conformité avec l'UTE C 90-125.
- Harmoniques et produits d'intermodulation : lors de l'injection d'un signal d'un niveau maximal de 122 dBμV en voie de retour dans l'un des deux accès d'utilisateur, le niveau des harmoniques et des produits d'intermodulation délivrés à l'autre accès doit être inférieur ou égal à 2,4 dBμV.

## Prises pour réseaux câblés simples/doubles type F

Caractéristique mesurée entre 5 à 862 MHz	Cahier des charges AFORM Requête CCT AFORM		Performances réelles des prises			
	ECM11	ECM12	ECM11-1F	ECM12-2F		
Perte d'insertion	≤ 0,2 dB	≤ 4,0 dB	0,1 dB	3,9 dB		
Adaptateur (75 ohms) Tous accès	≥ 15 dB	≥ 12 dB	17 dB	22 dB		
Isolation entre sorties		5 - 65 MHz	65 - 862 MHz		5 - 65 MHz	65 - 862 MHz
		≥ 25 dB	≥ 20 dB		≥ 25 dB	≥ 20 dB

**4.4 Performances**

Le réseau transporte un multiplex composé de :

- Signaux radio à modulation de fréquence dans la bande 87,5 à 108 MHz.
- Signaux des programmes de télévision numérique et/ou analogique dans la bande 120 à 862 MHz.
- Signaux des services en ligne compris entre 78 et 87 MHz et 120 à 862 MHz pour la voie descendante et entre 5 et 65 MHz pour la voie remontante.

**4.5 Caractéristiques climatiques**

Température de stockage et d'utilisation : - 5° C à + 35° C

**5. ENTRETIEN**

Sans entretien particulier.

Ne pas utiliser : acétone, dégraissant, trichloréthylène.

**6. ACCESSOIRES**

Dénudeur pour câble coaxial : ref 739 99

**7. NORMES**

NF EN 50083-1/2/4

NF EN 60169-24

UTE C 90-125

Agréée par l'association française des opérateurs de réseaux multiservices (AFORM) et par Interkabel et Telenet pour la Belgique.