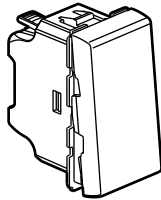
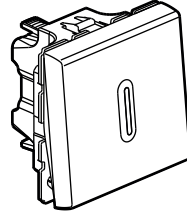


Mosaic™ Poussoirs 6 A antimicrobiens

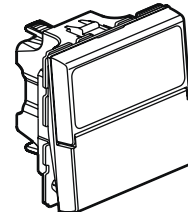
Références : 0 787 14/15/16
0 770 43



0 787 14



0 770 16



0 770 43

1. USAGE

Mécanismes de commande d'éclairage avec ou sans éléments de repérage (voyant, porte-étiquette).

Produits réalisés en matière antimicrobienne à base d'ions argent Ag+. Cette technologie permet l'élimination des bactéries, champignons et virus sans créer des effets d'accoutumance ou de résistance (destruction physique et non chimique).

Particulièrement adaptés aux établissements de santé (hôpitaux, cliniques, maisons de retraite médicalisées, laboratoires, salles d'attente...) et en général à des espaces sensibles aux exigences sanitaires (cuisines industrielles, collectives, de restaurants, déchets...).

Ces produits apportent une assurance complémentaire à la non prolifération des bactéries, champignons et virus sans remettre en cause les protocoles de nettoyage.

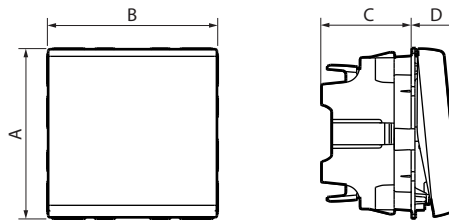
Se montent en encastré ou en saillie.

A équiper de plaques de finition.

2. GAMME

	Description	Références
	Poussoir - 1 module	0 787 14
	Poussoir - 2 modules	0 787 15
	Poussoir inverseur à voyant à LED Equipé d'une borne pour le repiquage du neutre A équiper d'un voyant pour fonction lumineux	0 787 16
	Poussoir inverseur porte-étiquette 2 modules	0 770 43

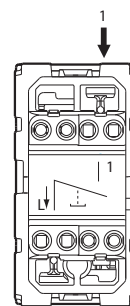
3. COTES D'ENCOMBREMENT



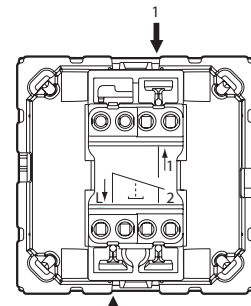
Références	A	B	C	D
0 787 14	45	22,5	24	12,3
0 787 15/16 - 0 770 43	45	45	24	12,3

4. RACCORDEMENT

Bornes automatiques
Capacité des bornes : 2 x 2,5 mm²
Longueur de dénudage : 12 mm



Raccorder la phase en L
0 787 14/15

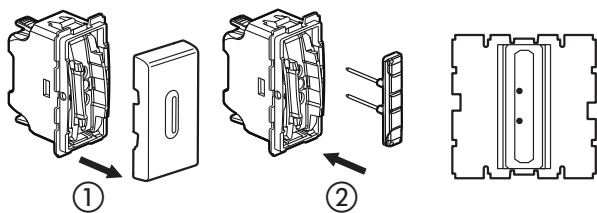


Raccorder la phase en L
0 787 16 - 0 770 43

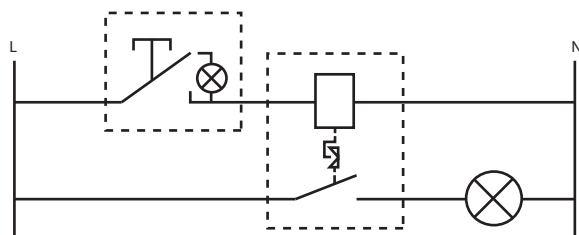
5. CÂBLAGE

Références : 0 787 16

Fonction lumineux : rend visible l'interrupteur dans l'obscurité.



- 1 - Déclipser le doigt
2 - Insérer le voyant réf. 0 676 86 ou le voyant réf. 0 676 87



6. CARACTÉRISTIQUES TECHNIQUES

■ 6.1 Caractéristiques mécaniques

Essais aux chocs : IK 04

Pénétration des corps solides/liquides : IP 31 D

Nota : Mécanisme à basculement (effort de manipulation 2,6 à 3,5 N).

■ 6.2 Caractéristiques matières

- Doigt de commande : ABS (RAL 9003) + traitement antimicrobien

	Coefficient de réduction
Aspergillus niger	Log 0,04
Bacillus cereus	Log 0,44
Bacillus subtilis	Log 0,13
Candida albicans	Log 1,11
Enterovirus Polio 1	Log 0,2
Escherichia Coli	Log 4,7
Myobacterium Avium	Log 1,61
Myobacterium Terrae	Log 1,45
Pseudomonas aeruginosa	Log 5,8
Staphylococcus aureus	Log 4,02

Diffuseur voyant (réf. 0 787 16) : Polycarbonate + traitement antimicrobien :

	Coefficient de réduction
Aspergillus niger	Log 0
Bacillus cereus	Log 0,05
Bacillus subtilis	Log 0,09
Candida albicans	Log 0,86
Enterovirus Polio 1	Log 1
Escherichia Coli	Log 6,3
Myobacterium Avium	Log 0,04
Myobacterium Terrae	Log 1,21
Pseudomonas aeruginosa	Log 4,4
Staphylococcus aureus	Log 2,67

Rappel : log 4 = 99,99% ; log 3 = 99,9% ; log 2 = 99% ; log 1 = 90%

Essais réalisés selon les normes JIS Z 2801 : 2000

et JIS Z 2801 : 2006

Rapport d'essais disponible sur demande.

6. CARACTÉRISTIQUES TECHNIQUES (suite)

■ 6.2 Caractéristiques matières (suite)

- Socle : PC

- Entraîneur : PC

- Sans halogène

- Tenue aux UV

Autoextinguibilité :

+ 850° C / 30 s pour les pièces isolantes maintenant en place les parties sous tension.

+ 650° C / 30 s pour les autres pièces en matières isolantes.

■ 6.3 Caractéristiques électriques

Tension : 250 V~

Intensité : 6 A

■ 6.4 Caractéristiques climatiques

Température de stockage : - 10° C à + 70° C

Température d'utilisation : - 5° C à + 50° C

7. ENTRETIEN

Nettoyage superficiel au chiffon.

Ne pas utiliser : acétone, dégraissant, trichloréthylène.

■ 7.1 Tenue aux produits de nettoyage

Tenue aux produits suivants : Hexane (EN60669-1), Alcool à brûler, Eau savonneuse, Ammoniac dilué, Javel pure diluée à 10%, Produit à vitres, Lingettes pré-imprégnées.

■ 7.2 Tenue aux produits de nettoyage type hôpital

Tenue aux produits suivants : Anios, Surfanlos, Bactilysine, Peroxyde d'hydrogène (eau oxygénée 35%).

Attention : Pour l'utilisation de produits d'entretien spécifiques autres, un essai préalable est nécessaire.

8. ACCESSOIRES

Lampes pour interrupteur à voyant réf. 0 787 16 :

Lumineux	
	0 676 86 (230 V / 0,15 mA)
	0 676 87 (12-24-48 V)

9. NORMES ET AGRÈMENTS

Conforme aux normes d'installation et de fabrication.

Voir e. catalogue.