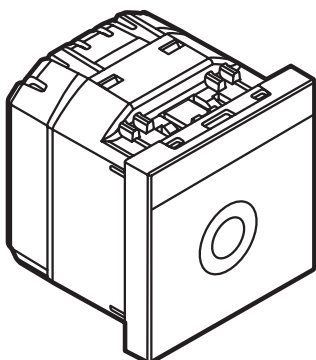


Mosaic™
Va-et-vient à commande tactile - Antimicrobial

Référence(s) : 787 09



1. UTILISATION

Permet la commande de sources lumineuses par simple contact du doigt. Possibilité d'associer deux commandes tactiles pour réaliser un circuit va-et-vient.

Produits réalisés en matière antimicrobienne à base d'ions argent Ag+. Cette technologie permet l'élimination des bactéries, champignons et virus sans créer des effets d'accoutumance ou de résistance (destruction physique et non chimique).

Particulièrement adaptés aux établissements de santé (hôpitaux, cliniques, maisons de retraite médicalisées, laboratoires, salles d'attente...) et en général à des espaces sensibles aux exigences sanitaires (cuisines industrielles, collectives, de restaurants, déchets...).

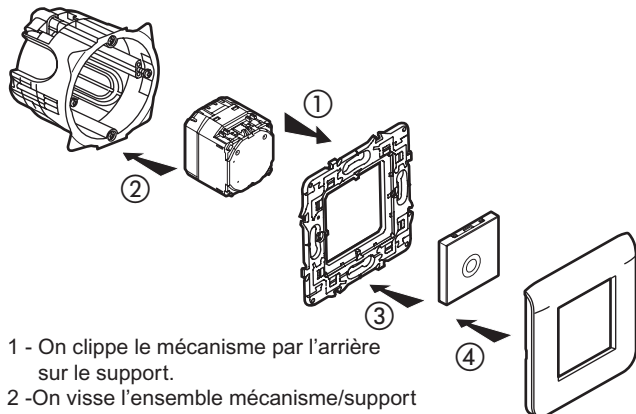
Ces produits apportent une assurance complémentaire à la non prolifération des bactéries, champignons et virus sans remettre en cause les protocoles de nettoyage.

2. GAMMES

| | Désignation | Références | Poids (g) |
|--|--------------------------------|------------|-----------|
| | Va-et-vient à commande tactile | 787 09 | 64 |

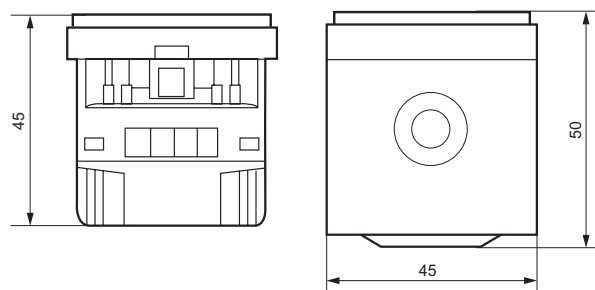
3. MISE EN SITUATION

Les mécanismes se montent en encastré ou en saillie.
Les mécanismes se montent en modulaire avec adaptateur Réf. 802 99 (2 modules).
Les mécanismes se montent sur parois minces avec adaptateurs Réf. 802 91 (2 modules).



- 1 - On clippe le mécanisme par l'arrière sur le support.
- 2 - On visse l'ensemble mécanisme/support sur la boîte d'encastrement.
- 3 - On clippe l'enjoliveur sur le mécanisme.
- 4 - On clippe la plaque sur le support

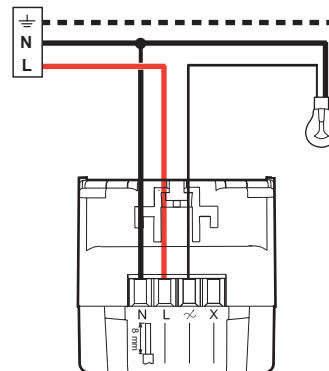
4. COTES D'ENCOMBREMENT



5. RACCORDEMENT

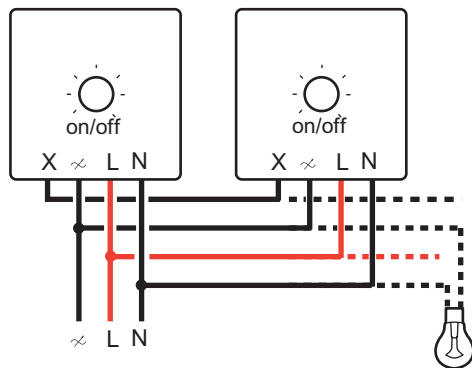
Nombre de bornes : 4
Types de bornes : à vis
Capacité des bornes : 2 x 1,5 mm² ou 1 x 2,5 mm²
Outil : tournevis plat 3,5 mm
ou philips n° 1
ou posidrive n° 1
ou mixte taille 0
Longueur de dénudage : 8 mm

5.1 Raccordement d'un point d'allumage



5. RACCORDEMENT (suite)

5.2 Raccordement en association avec d'autres va-et-vient à commande tactile

**Attention :**

Fonctionne uniquement en association avec des commandes tactiles (5 maximum en parallèle).
L'installation de ces produits en association doit être protégée par le même circuit de protection.

6. CARACTERISTIQUES TECHNIQUES

6.1 Caractéristiques mécaniques

Essais aux chocs : IK 04

Pénétration des corps solides / liquides : IP 41 (C15-100)

6.2 Caractéristiques matières

Enjoliveur : ABS (RAL 9003)

Socle : Polycarbonate

Plaque : ABS + polycarbonate

Traitement antimicrobien

| | Coefficient de réduction |
|------------------------|--------------------------|
| Aspergillus niger | Log 0,04 |
| Bacillus cereus | Log 0,44 |
| Bacillus subtilis | Log 0,13 |
| Candida albicans | Log 1,11 |
| Enterovirus Polio 1 | Log 0,2 |
| Escherichia Coli | Log 4,7 |
| Myobacterium Avium | Log 1,61 |
| Myobacterium Terrae | Log 1,45 |
| Pseudomonas aeruginosa | Log 5,8 |
| Staphylococcus aureus | Log 4,02 |

Rappel : log 4 = 99,99% ; log 3 = 99,9% ; log 2 = 99% ; log 1 = 90%

Essais réalisés selon les normes JIS Z 2801 : 2000
et JIS Z 2801 : 2006

Rapport d'essais disponible sur demande.

6. CARACTERISTIQUES TECHNIQUES (suite)

6.3 Caractéristiques électriques

Autoextinguibilité : 650° C / 30 s

Tension : 100 - 240 V

Fréquence : 50/60 Hz

Puissance maxi :

| | | | | |
|--------|--------|--------|--------|--------|
| | | | | |
| | ① | ② | ③ | ④ |
| 240 V~ | 1000 W | 1000 W | 500 VA | 500 VA |
| 100 V~ | 500 W | 500 W | 250 VA | 250 VA |

| | | | | |
|--------|--------|--------|--------|--------------|
| | | | | |
| ⑤ | ⑥ | ⑦ | ⑧ | ⑨ |
| 500 VA | 500 VA | 100 VA | 1000 W | I max. ≤ 2 A |
| 250 VA | 250 VA | 50 VA | 500 W | I max. < 1 A |

1 - Lampe incandescente

2 - Lampe halogène

3 - Lampe halogène TBT à transformateur ferromagnétique ou électrique

4 - Tube fluorescent

5 - Lampe fluocompacte

6 - Lampe fluocompacte à transformateur séparé

7 - Moteur de ventilateurs

8 - Radiateur d'appoint

9 - Contacteur

6.4 Caractéristiques climatiques

Température de stockage : - 10° C à + 70° C

Température d'utilisation : - 5° C à + 50° C

7. ENTRETIEN

Nettoyage superficiel au chiffon.

Ne pas utiliser : acétone, dégraissant, trichloréthylène.

7.1 Tenue aux produits de nettoyage

Tenue aux produits suivants : hexane (EN 60669-1), alcool à brûler, eau savonneuse, ammoniac dilué, javel pure diluée à 10%, produit à vitres, lingettes pré-imprégnées.

7.2 Tenue aux produits de nettoyage type hôpital

Tenue aux produits suivants : anios, surfanios, bactillysine, peroxide d'hydrogène dilué à 35%.

Attention :

Pour l'utilisation de produits d'entretien spécifiques autres, un essai préalable est nécessaire.

8. CONFORMITE - AGREMENTS

Agréments en cours : NF - BBJ