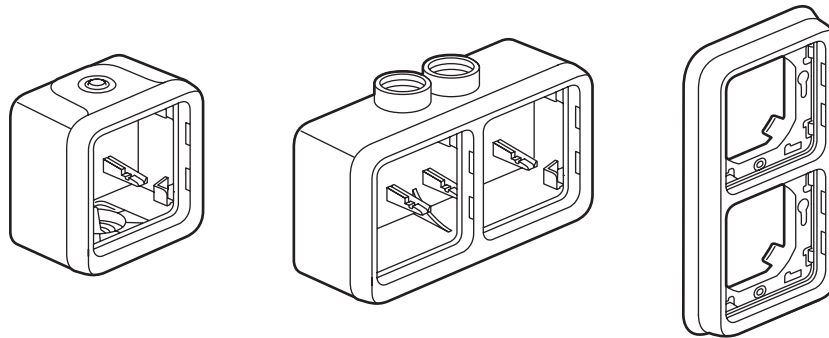


Plexo composable Boîtiers et supports plaques

Référence(s) : 0 696 51/52/55/56/61/64/68/72/74/78/79/80
0 696 81/83/85/87/89/90/91/92/94/96/98
0 707 41/42/43/49/92/94



1. USAGE

Système d'appareillage étanche destiné aux lieux techniques résidentiels et professionnels (garages, caves, parkings, ateliers et cuisines industrielles...) ainsi qu'aux environnements extérieurs (terrasses, jardins, campings...).

Boîtiers à embouts ou à presse-étoupes et supports livrés avec plaque. Reçoivent les mécanismes composables. Boîtiers livrés avec bornes de connexion Nylbloc auto 2 conducteurs, pour un éventuel repiquage.

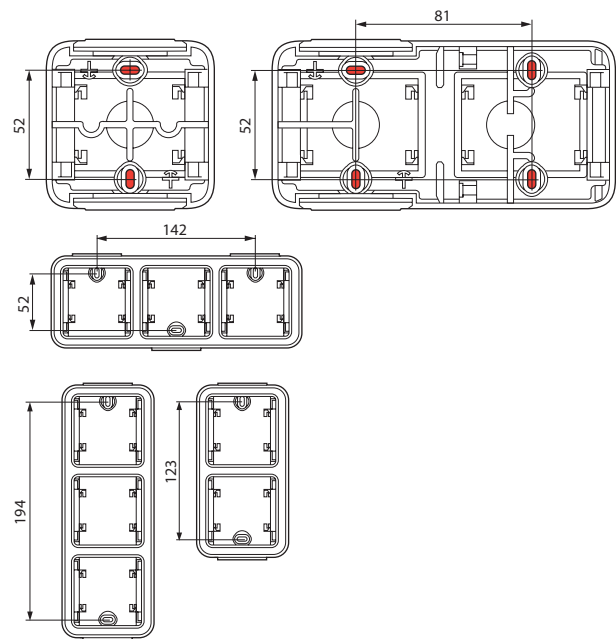
2. GAMME

	Désignation	Réf.	Références	2 versions gris et blanc
SAILLIE COMPOSABLE	1 poste 2 entrées	0 696 51/55* 0 696 89 0 707 41	0 695 xx 0 696 xx	Composable
	2 postes horizontaux 2 entrées	0 696 72 0 696 90 0 707 42	0 697 xx 0 698 xx	Complet saillie Complet encastré
	2 postes verticaux 2 entrées	0 696 61 0 696 91 0 707 43	0 699 xx	Grande distribution
	3 postes horizontaux 3 entrées	0 696 80	* 1 embout bas, 2 sorties	
	3 postes verticaux 2 entrées	0 696 79		
ENCASTRÉ COMPOSABLE	1 poste	0 696 81 0 696 92 0 707 92		
	2 postes horizontaux	0 696 83 0 696 94 0 707 94		
	2 postes verticaux	0 696 85 0 696 96 0 707 49		
	3 postes horizontaux	0 696 87 0 696 98		
BOÎTIERS P.E. (presse-étoupe)	1 poste 1 entrée	0 696 52 0 696 56		
	2 postes horizontaux 2 entrées	0 696 74 0 696 78		
	2 postes verticaux 2 entrées	0 696 64 0 696 68		

3. MISE EN SITUATION

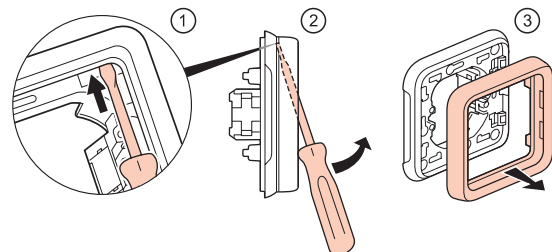
■ 3.1 Fixation en saillie

- Par vissage du boîtier de fond sur le support à l'aide de vis Ø 3 mm à Ø 4 mm maxi.



■ 3.2 Fixation en encastré

- Déclipsage de la plaque



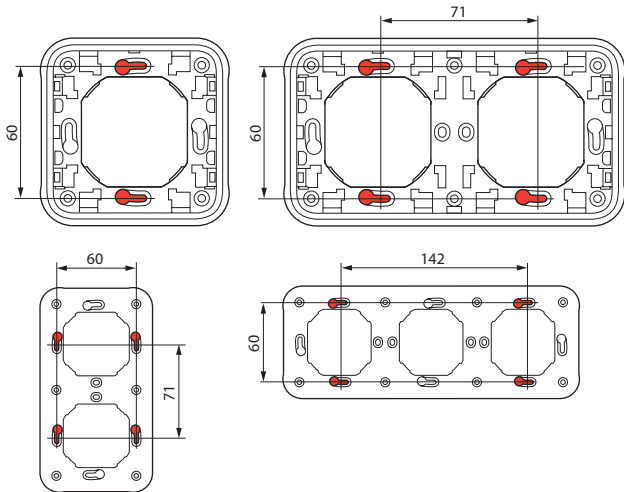
Plexo composable

Boîtiers et supports plaques

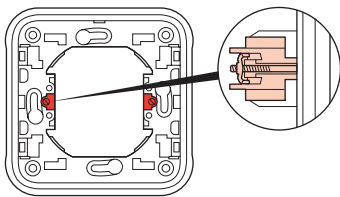
Référence(s) : 0 696 51/52/55/56/61/64/68/72/74/78/79/80
0 696 81/83/85/87/89/90/91/92/94/96/98
0 707 41/42/43/49/92/94

3. MISE EN SITUATION (suite)

- Par vissage sur boîte d'encastrement
Utilisation des boîtes d'encastrement Batibox™ (entraxe 71 mm pour supports multipostes)

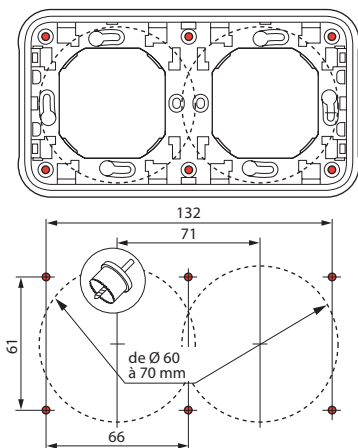


- Par griffes sur boîtes d'encastrement



Possibilité de monter les griffes :
réf. 0 849 00 ou
réf. 0 849 01 (griffes longues)

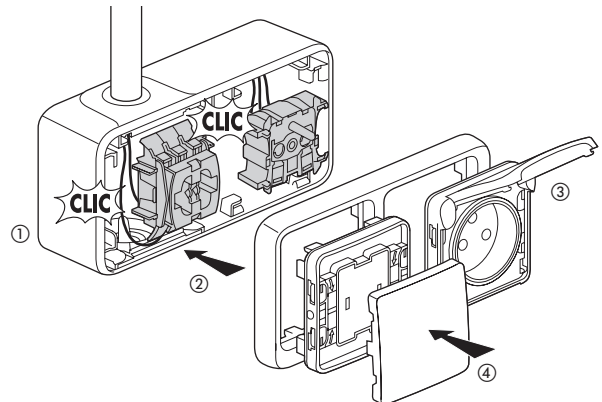
- Par plastronnage à l'aide de vis Ø 4 mm.
Perçage du matériau support pour un diamètre de 60 mm à 70 mm par scie cloche ou emporte-pièce.



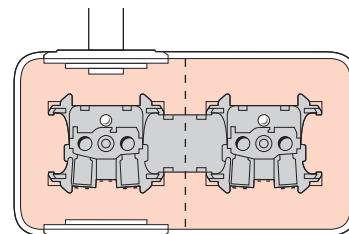
3. MISE EN SITUATION (suite)

3.3 Assemblage

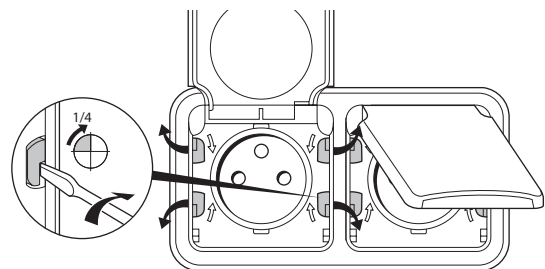
- Fixation des moteurs composables par clipsage.



- Le décrochage des boîtiers doubles et triples facilite l'accès aux boîtiers et permet de recevoir les mécanismes de prises précâblées doubles et triples.

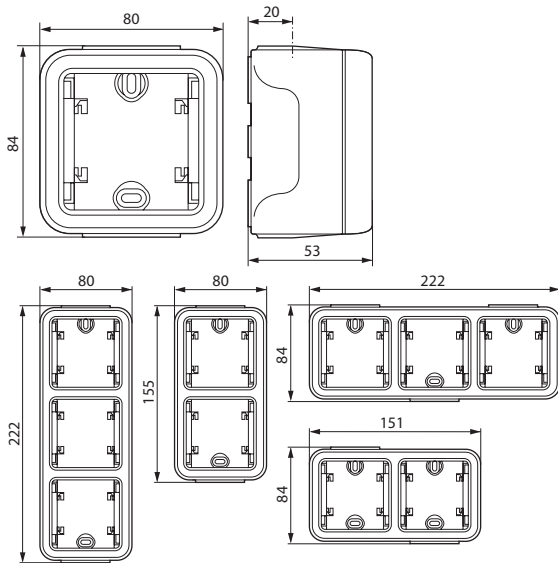


- Le verrouillage IP55 de la partie avant (couvercle) sur la boîte est assuré par le pivotement de quatre 1/4 de tour.
Le sens de pivotement de chaque 1/4 de tour est donné par un repère sur le couvercle.

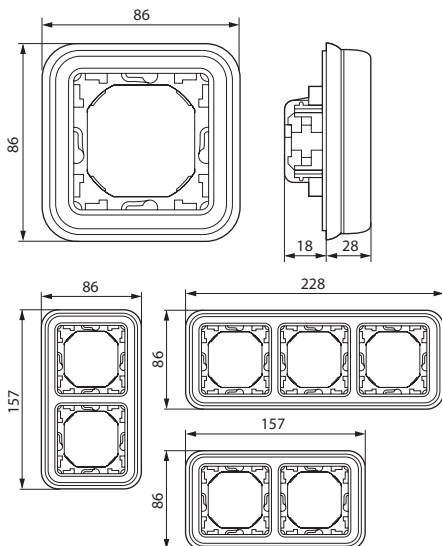


4. COTES D'ENCOMBEMENT

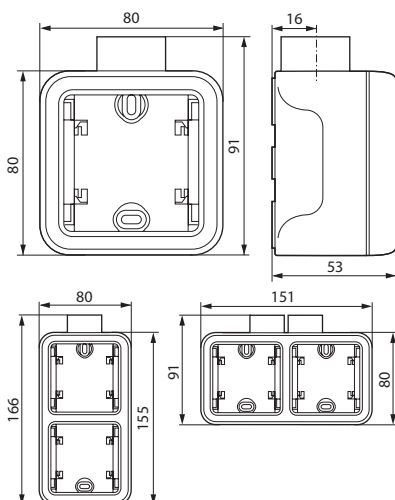
Saillie



Encastré



Saillie + presse-étoupe



5. CARACTERISTIQUES TECHNIQUES

■ 5.1 Caractéristiques matières

Boîte, support : PP (Polypropylène chargé)

Plaque : ABS

Embout : PP + SEBS

Résistant aux UV

Tenue au brouillard salin : 7 jours (168 h)

Autoextinguibilité :

+ 850° C / 30 s pour les pièces isolantes maintenant en place les parties sous tension.

+ 650° C / 30 s pour les autres pièces en matières isolantes.

■ 5.2 Caractéristiques climatiques

Température de stockage : - 25° C à + 70° C

Température d'utilisation : - 25° C à + 40° C

6. ENTRETIEN

Nettoyage superficiel au chiffon sec ou imbibé d'eau savonneuse.

Ne pas utiliser d'acétone, de dégraissant ou de trichloréthylène.

Attention : Pour l'utilisation de produits d'entretien spécifiques, un essai préalable est nécessaire.

7. CONFORMITES ET AGREMENTS

Conforme aux normes d'installation et de fabrication.

Voir e. catalogue.