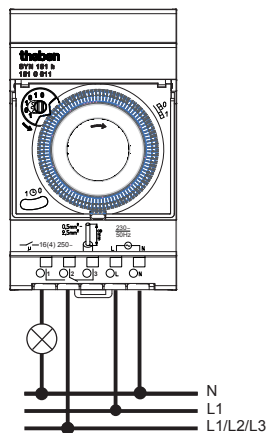


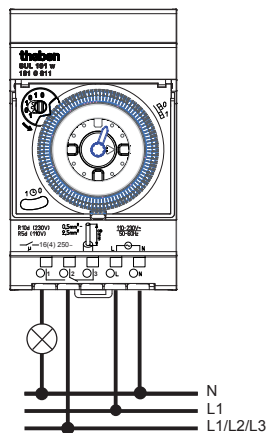
SYN 151 h 1510011
SUL 191 w 1910011

Analog-Zeitschaltuhr 60 min + 7 d
 Analogue time switch 60 min + 7 d
 Minuterie analogique 60 min + 7 d
 Interruttore orario analogico 60 min + 7 d
 Reloj programador analógico 60 min + 7 d
 Relógio temporizador analógico 60 min + 7 d
 Analoge schakelklok 60 min + 7 d

D GB F I
E P NL



SYN 151 h



SUL 191 w

Service address/Hotline

Service address

Theben AG
 Hohenbergstr. 32
 72401 Haigerloch
 DEUTSCHLAND
 Fon +49 (0) 74 74/6 92-0
 Fax +49 (0) 74 74/6 92-150

Hotline

Fon +49 (0) 74 74/6 92-369
 Fax +49 (0) 74 74/6 92-207
 hotline@theben.de
 Addresses, telephone numbers etc.
 www.theben.de

DEUTSCH

Grundlegende Sicherheitshinweise

⚠️ WARNUNG
Lebensgefahr durch elektrischen Schlag oder Brand!
 ➤ Montage ausschließlich von Elektrofachkraft durchführen lassen!

Bestimmungsgemäße Verwendung

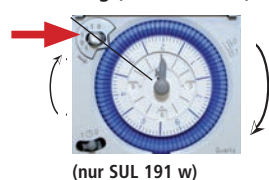
- Die Schaltuhr wird verwendet für Beleuchtungen, Lüftungen, Brunnen, Reklame etc.
- Verwendung nur in geschlossenen, trockenen Räumen
- Montage auf DIN-Hutschiene (nach DIN EN 60715)
- Das Schalten beliebiger Außenleiter ist zulässig, das Schalten von SELV ist nicht zulässig

Entsorgung

Gerät umweltgerecht entsorgen

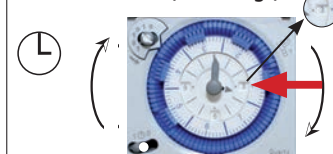
Wochentag einstellen

Wochentag (3 = Mittwoch)

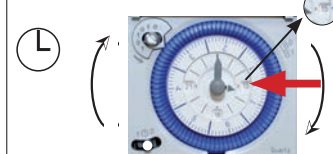


Uhrzeit einstellen (nur SUL 191 w)

Uhrzeit z. B. 3:00 (vormittags)

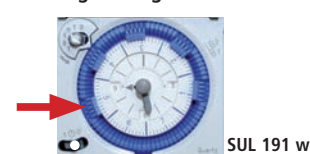


z. B. 15:00 (nachmittags)

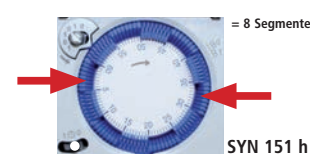


Schaltzeiten einstellen

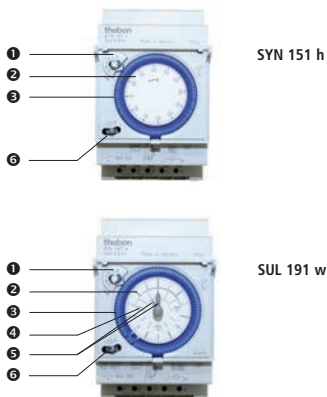
z. B. Montag-Freitag 10:00-20:00 EIN



z. B. 5 min EIN, 5 min AUS



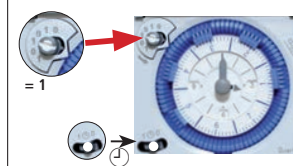
Beschreibung



- 1 Schaltungsvorwahl/Handschaltung
- 2 Schaltscheibe für Programmierung
- 3 Schaltsegmente
 SYN 151 h (1 = 37,5 s)
 SUL 191 w (1 = 2 h)
- 4 Anzeige Vormittag/Nachmittag (AM/PM) für Uhrzeit (nur bei SUL 191 w)
- 5 Zeiger für Uhrzeit (Stunde und Minute) mit und gegen den Uhrzeigersinn drehbar; hierzu kräftig am Minutenzeiger nach links drehen (nur bei SUL 191 w)
- 6 Dreistellungsschalter:
 Dauer EIN – AUTO – Dauer AUS

Handschaltung/Schaltungsvorwahl einstellen

vorab 3:00 EIN (= 1)



Die Zeitschaltuhr führt die programmierten Schaltungen aus, d. h. sie kehrt zum Programm zurück.

Permanentschaltung 1 – 0 – 0 einstellen

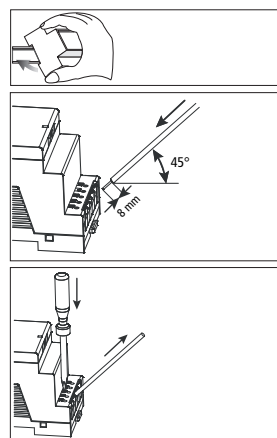
Programm wird nicht ausgeführt.
 1 = Dauer EIN
 0 = Dauer AUS

Anschluss/Montage

⚠️ WARNUNG
Lebensgefahr durch elektrischen Schlag!
 ➤ Montage ausschließlich durch Elektrofachkraft!
 ➤ Spannung freischalten!
 ➤ Benachbarte, unter Spannung stehende Teile abdecken oder abschränken.
 ➤ Gegen Wiedereinschalten sichern!
 ➤ Spannungsfreiheit prüfen!
 ➤ Erden und kurzschließen!

nur bei SUL 191 w

- Quarzwerk startet bei angelegter Spannung erst nach einigen Minuten.
- Die volle Gangreserve wird nach 5 Tagen erreicht.



Technische Daten

	SYN 151 h	SUL 191 w
Betriebsspannung:	230 V~, +10 %/-15 % 50 Hz	110-230 V~, 50-60 Hz
Eigenverbrauch:	max. 1 VA	max. 2,5 VA
Kontakt:	Wechsler	Wechsler
Öffnungsweite:	<3 mm (µ)	<3 mm (µ)
Kontaktwerkstoff:	Ag	Ag
Schaltleistung:	10 A, 250 V~, cos φ = 1 4 A, 250 V~, cos φ = 0,6	16 A, 250 V~, cos φ = 1 4 A, 250 V~, cos φ = 0,6
Schaltleistung min.:	24 V / 100 mA AC	24 V / 100 mA AC
Glühlampenlast:	1100 W	1100 W
Leuchtstofflampenlast:	parallelkompensiert 2 x 40 W (4,7µF)	parallelkompensiert 2 x 40 W (4,7µF)
Zulässige Umgebungstemperatur:	-20 °C ... +55 °C	-20 °C ... +55 °C
Schutzklasse:	II nach EN 60730-1 bei bestimmungsgemäßer Montage	II nach EN 60730-1 bei bestimmungsgemäßer Montage
Schutzart:	IP 20 nach EN 60529	IP 20 nach EN 60529
Ganggenauigkeit:	netzsynchron	netzsynchron
Gangreserve:	-	± ±1 s/Tag bei +20 °C
Verschmutzungsgrad:	2	2
Typ:	1 BRTU	1 BSTU

ENGLISH

Basic safety instructions



WARNING

Danger of death through electric shock or fire!

- Installation should only be carried out by a qualified electrician!

Designated use

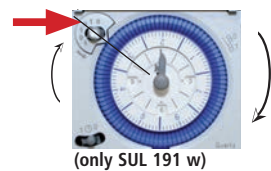
- The time switch can be used for lighting, ventilation, fountains, advertising hoardings etc.
- Only for use in closed, dry rooms
- Installation on DIN top hat rail (in accordance with DIN EN 60715)
- The switching of any external wire is permitted, switching of SELV is not permitted.

Disposal

Dispose of device in environmentally sound manner

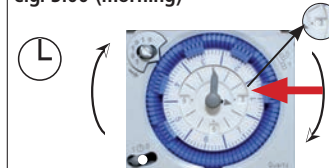
Set day of the week

day (3 = wednesday)

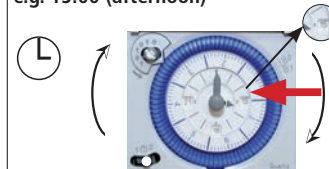


Set time (only SUL 191 w)

e.g. 3:00 (morning)



e.g. 15:00 (afternoon)

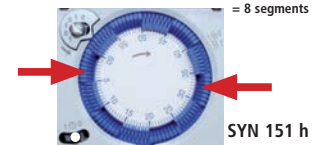


Set switching times

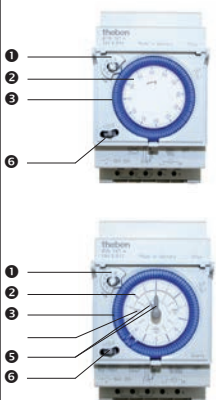
e.g. mon-fr 10:00-20:00 ON



e.g. 5 min ON, 5 min OFF



Description



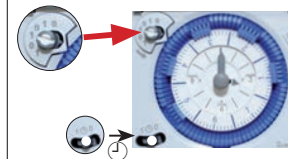
SYN 151 h

SUL 191 w

- 1 Switching pre-selection/manual setting
- 2 Program timing disc
- 3 Switching segments
SYN 151 h (1 = 37,5 s)
SUL 191 w (1 = 2 h)
- 4 Morning/afternoon (AM/PM) time display (for SUL 191 w only)
- 5 Hand for setting time (hours and minutes) can be adjusted **anti-clockwise** and clockwise; turn minute hand firmly to left (for SUL 191 w only)
- 6 Three way switch:
Permanent ON – AUTO – Permanent OFF

Set manual operation/switching pre-selection

in advance 3:00 ON (= 1)



The time switch operates the set switching times, i.e. it returns to program.

Set 1 – 0 – 0 permanent switching

Program is not operated.
1 = Permanent ON
0 = Permanent OFF

Connection, technical data see on the back side

FRANÇAIS

Consignes de sécurité fondamentales



AVERTISSEMENT

Danger de mort, risque d'électrocution et d'incendie !

- Le montage doit être effectué exclusivement par un électricien spécialisé!

Utilisation conforme à l'usage prévu

- L'horloge programmable peut être utilisée pour l'éclairage, la ventilation, les fontaines et les enseignes publicitaires
- Utilisation uniquement dans les locaux fermés et secs
- Montage sur un rail DIN (selon DIN EN 60715)
- Le raccordement de tout conducteur extérieur est autorisé, le raccordement de SELV n'est pas accessible.

Élimination

Procéder à l'élimination de l'appareil selon les directives de protection de l'environnement

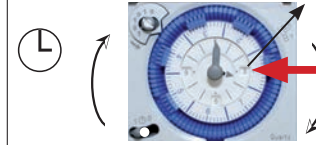
Réglage de jour

jour (3 = mercredi)

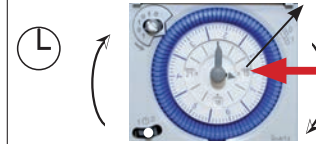


Réglage de l'heure (seulem. SUL 191 w)

par ex. 3:00 (du matin)



par ex. 15:00 (d'après-midi)

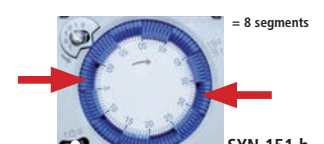


Réglage des horaires de commutation

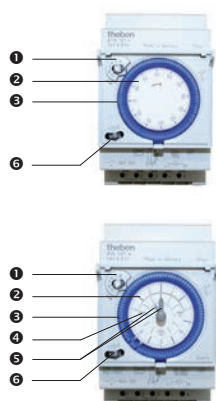
par ex. lu-ven 10:00-20:00 MARCHÉ



par ex. 5 min MARCHÉ, 5 min ARRÊT



Description



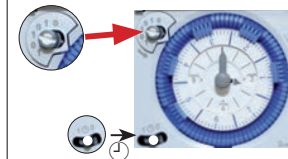
SYN 151 h

SUL 191 w

- 1 Commutation manuelle/pré-sélection de la commutation
- 2 Disque de réglage pour la programmation
- 3 Segments de commutation
SYN 151 h (1 = 37,5 s)
SUL 191 w (1 = 2 h)
- 4 Affichage Matin/Après-midi (AM/PM) de l'heure (seulem. SUL 191 w)
- 5 Aiguille des heures (heures et minutes) tournant dans les sens horaire et **anti-horaires**; à cet effet, tourner l'aiguille avec force vers la gauche (seulem. SUL 191 w)
- 6 Interrupteur à trois positions :
MARCHÉ permanente – AUTO – ARRÊT permanent

Réglage de la commutation manuel/pré-sélection de la commutation

préalablement 3:00 MARCHÉ (= 1)



La minuterie exécute les communications programmées, c'est-à-dire elle retourne dans le programme.

Régler la commutation permanente 1 – 0 – 0

Le programme n'est pas exécuté.
1 = MARCHÉ permanente
0 = ARRÊT permanent

Raccordement, caractéristiques techniques voir au verso

ENGLISH

Connection/installation

⚠ WARNING

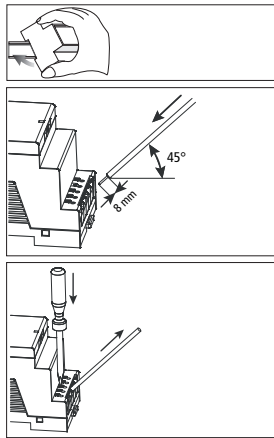


Warning, danger of death through electric shock!

- Must be installed by qualified electrician!
- Disconnect power source!
- Cover or shield any adjacent live components.
- Ensure device cannot be switched on!
- Check power supply is connected!
- Earth and bypass!

for SUL 191 w only

- Quartz movement only starts in a few minutes after power is switched on.
- Full power reserve is achieved after approx. 5 days.



Technical Data

	SYN 151 h	SUL 191 w
Operating voltage:	230 V~, +10 %/-15 % 50 Hz	110-230 V~, 50-60 Hz
Power consumption:	max. 1 VA	max. 2,5 VA
Contact:	two-way switch	two-way switch
Gap:	<3 mm (μ)	<3 mm (μ)
Contact material:	Ag	Ag
Switching capacity:	10 A, 250 V~, cos φ = 1 4 A, 250 V~, cos φ = 0,6	16 A, 250 V~, cos φ = 1 4 A, 250 V~, cos φ = 0,6
Switching capacity min.:	24 V / 100 mA AC	24 V / 100 mA AC
Incandescent lamp load:	1100 W	1100 W
Fluorescent lamp load:	parallel-corrected 2 x 40 W (4,7μF)	parallel-corrected 2 x 40 W (4,7μF)
Perm. ambient temperature:	-20 °C ... +55 °C	-20 °C ... +55 °C
Protection class:	II in acc. with EN 60730-1 for designated installation	II in acc. with EN 60730-1 for designated installation
Protection rating:	IP 20 in accordance with EN 60529	IP 20 in acc. with EN 60529
Time accuracy:	synchronised with mains	≤ ±1 s/day at +20 °C
Power reserve:	- -	R 200 h (230 V), R 100 h (110 V)
Pollution degree:	2	2
Type:	1 BRTU	1 BSTU

FRANÇAIS

Raccordement/Montage

⚠ AVERTISSEMENT

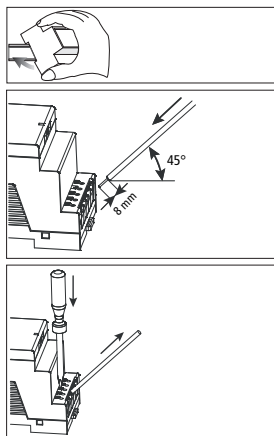


Danger de mort, risque d'électrocution!

- Le montage doit être effectué exclusivement par un électricien spécialisé !
- Couper la tension !
- Recouvrir ou protéger les pièces sous tension à proximité.
- Protéger contre toute remise en marche !
- Vérifier l'absence de tension !
- Mettre à la terre et court-circuiter !

uniquement pour SUL 191 w

- Le mécanisme à quartz ne démarre que quelques minutes après l'application de la tension.
- La pleine réserve de marche est atteinte à après env. 5 jours.



Caractéristiques techniques

	SYN 151 h	SUL 191 w
Tension de service :	230 V~, +10 %/-15 % 50 Hz	110-230 V~, 50-60 Hz
Consommation propre :	max. 1 VA	max. 2,5 VA
Contact :	inverseur	inverseur
Ouverture :	<3 mm (μ)	<3 mm (μ)
Matériau de contact :	Ag	Ag
Puissance de commutation :	10 A, 250 V~, cos φ = 1 4 A, 250 V~, cos φ = 0,6	16 A, 250 V~, cos φ = 1 4 A, 250 V~, cos φ = 0,6
Puissance de commutation min. :	24 V / 100 mA AC	24 V / 100 mA AC
Charge de lampe à incandescence :	1100 W	1100 W
Charge du tube fluorescent :	compensées en parallèle 2 x 40 W (4,7μF)	compensées en parallèle 2 x 40 W (4,7μF)
Température amb. autorisée :	-20 °C ... +55 °C	-20 °C ... +55 °C
Classe de protection :	II selon la norme EN 60730-1 en cas de montage conforme	II selon EN 60730-1 en cas de montage conforme
Degré de protection :	IP 20 selon EN 60529	IP 20 selon EN 60529
Précision de marche :	synchro. avec le réseau	≤ ±1 s/jour à +20 °C
Réserve de marche :	- -	R 200 h (230 V), R 100 h (110 V)
Degré de pollution :	2	2
Type :	1 BRTU	1 BSTU

ITALIANO

Collegamento/Montaggio

⚠ AVVERTENZA

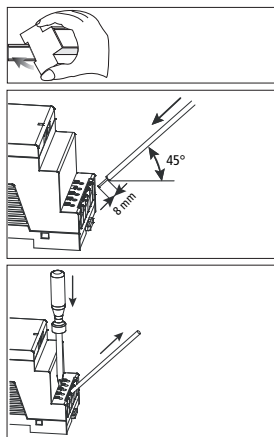


Pericolo di morte per scosse elettriche!

- Il montaggio deve essere eseguito esclusivamente da un elettroinstallatore specializzato!
- Disattivare la tensione!
- Coprire o incapsulare i componenti limitrofi che si trovano sotto tensione.
- Proteggere contro eventuali reinserzioni!
- Verificare l'assenza di tensione!
- Eseguire la messa a terra e cortocircuitare!

solo per SUL 191 w

- Il meccanismo al quarzo si avvia solo dopo alcuni minuti in presenza di tensione.
- La piena riserva di carica si raggiunge dopo 5 giorni.



Dati tecnici

	SYN 151 h	SUL 191 w
Tensione d'esercizio:	230 V~, +10 %/-15 % 50 Hz	110-230 V~, 50-60 Hz
Autoconsumo:	max. 1 VA	max. 2,5 VA
Contatto:	contatto di commutazione	contatto di commutazione
Ampiezza di apertura:	<3 mm (μ)	<3 mm (μ)
Materiale contatto:	Ag	Ag
Potenza di commutazione:	10 A, 250 V~, cos φ = 1 4 A, 250 V~, cos φ = 0,6	16 A, 250 V~, cos φ = 1 4 A, 250 V~, cos φ = 0,6
Potenza di commutazione min.:	24 V / 100 mA AC	24 V / 100 mA AC
Carico lampade a incandescenza:	1100 W	1100 W
Carico lampade fluorescenti:	compensate in parallelo 2 x 40 W (4,7μF)	compensate in parallelo 2 x 40 W (4,7μF)
Temperatura amb. ammessa:	-20 °C ... +55 °C	-20 °C ... +55 °C
Classe di protezione:	Il secondo EN 60730-1 con montaggio conforme	Il nach EN 60730-1 con montaggio conforme
Tipo do protezione:	IP 20 secondo EN 60529	IP 20 secondo EN 60529
Precisione di riserva:	sincronia di rete	≤ ±1 sec/giorno con +20 °C
Riserva di carica:	- -	R 200 h (230 V), R 100 h (110 V)
Gradi di inquinamento:	2	2
Tipo:	1 BRTU	1 BSTU