


Inter émetteur radio

0 672 38 - 0 746 80 - 6 651 04

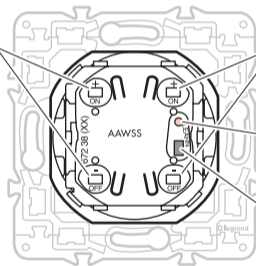
 **legrand**®

Caractéristiques

| | |
|-----------------------------------------------------------------------------------|-------------------------------|
| Alimentation | 1 pile lithium CR2032 |
| Fréquence RF | 868,3 MHz |
| Portée | environ 200 m en champs libre |
|  | + 5° C à + 45° C |

Description

Touches de commande



Touches de commande



Voyant apprentissage
LEARN



Touche apprentissage
LEARN



Respecter strictement les conditions d'installation et d'utilisation.

LE06250AB

Configuration d'usine

A la première mise sous tension l'appui sur les touches ON / + et OFF / - commande tous les récepteurs d'éclairage en configuration d'usine.

Cette possibilité est offerte afin de pouvoir vérifier le bon fonctionnement et raccordement de tous les luminaires.

Un double appui sur la touche LEARN⁽¹⁾ annule cette fonction de commande générale.

⁽¹⁾ Touche de programmation ou d'apprentissage.

Fonctionnement

L'inter émetteur radio permet de commander un ensemble d'interrupteurs-récepteurs qui lui ont été associés lors de l'apprentissage.

À partir des touches ON /- et OFF / +, il est possible de commander en :

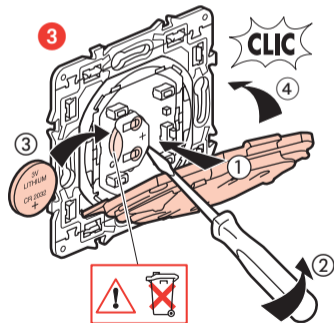
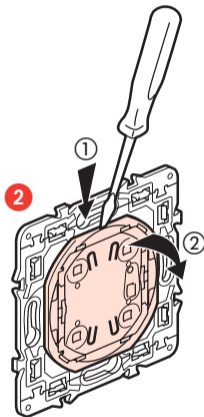
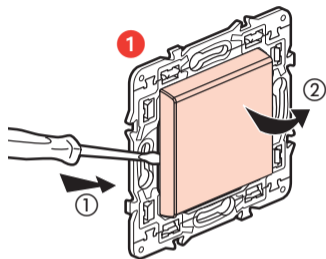
- allumage par un appui court sur la touche ON,
- extinction par un appui court sur la touche OFF

Seul l'apprentissage de la touche ON est nécessaire, la touche OFF est apprise automatiquement.

Variation (pour réf. 0 672 38 lorsqu'il est associé à un variateur) :

- croissante par un appui long sur la touche ON,
- décroissante par un appui long sur la touche OFF.

Changement de la pile

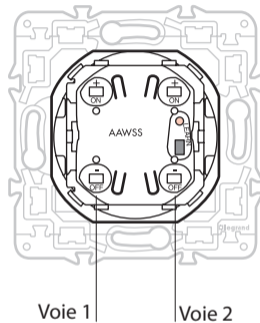


Programmation


Émetteur : produit qui commande à distance un ou plusieurs récepteurs. L'émetteur est un produit à pile.


Récepteur : produit connecté à une charge. Le récepteur est obligatoirement un produit connecté au secteur.

Programmer la voie 1 et ensuite la voie 2 à l'identique.




Légende

 Le voyant s'éteint

 Le voyant clignote lentement

 Le voyant clignote rapidement

 Le voyant flashe

Apprentissage d'une commande

Etape 1 : débiter l'apprentissage sur l'inter émetteur radio



Appuyer sur LEARN
de l'émetteur



Appuyer sur la touche de commande ON

Etape 2 : ajouter un récepteur



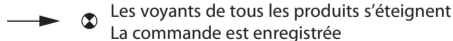
Appuyer sur LEARN
du récepteur



Appuyer sur la touche de commande qui doit être associée à l'émetteur

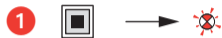
Pour ajouter plusieurs récepteurs, répéter pour chaque récepteur les opérations 3 et 4.

Etape 3 : enregistrer sur l'inter émetteur radio

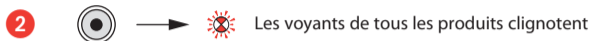


Modification d'une commande : retrait d'un récepteur

Etape 1 : ouvrir la commande sur l'émetteur



Appuyer sur LEARN
de l'émetteur



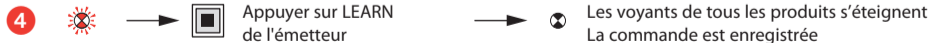
Appuyer sur la touche de commande ON

Etape 2 : retirer un récepteur



Appuyer sur LEARN
du récepteur

Etape 3 : enregistrer la commande



Retour en configuration usine de l'inter émetteur radio

1



Appuyer sur LEARN
de l'émetteur

2



5 s



Retour du produit
en configuration usine

DECLARATION C E DE CONFORMITE

Nous déclarons que les produits satisfont aux dispositions de :

We declare that the products satisfy the provisions of:

La Directive 1999/5/CE du Parlement Européen et du Conseil du 9 mars 1999 "R&TTE"

sous réserve d'une utilisation conforme à sa destination
et/ou d'une installation conforme aux normes en vigueur
et/ou aux recommandations du constructeur.

*on condition that they are used in the manner
intended and/or in accordance with the current
installation standards and/or with the manufac-
turer's recommendations.*

Ces dispositions sont assurées pour la directive 1999/5/CEE par la conformité aux normes suivantes :

These provisions are ensured for directive 1999/5/CEE by conformity to the following standards:

EN 300220-3

EN 60669-2-1