

theben

Antenne top2 RC-DCF
907 0 410

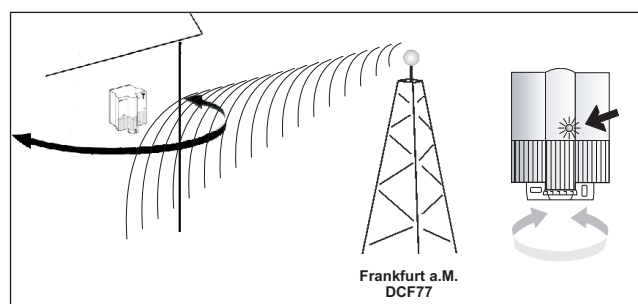


310 927

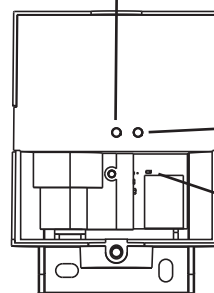
Utilisation

Antenne DCF intelligente avec réception pilotée par processeur. Les données sont évaluées et envoyées au récepteur au plus tôt après 3 min. La connexion avec le récepteur est vérifiée toutes les 3 minutes.

Orientation de l'antenne top2 RC-DCF



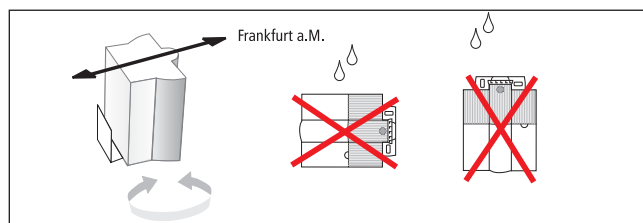
la diode jaune s'allume, lorsque aucun signal de réception n'est présent



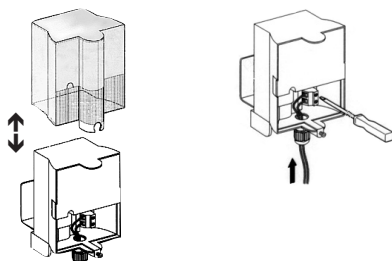
la diode verte clignote, lorsqu'une réception DCF est présente

la diode rouge s'allume lorsque le câble à 2 fils vers l'horloge programmable a été raccordé avec une polarité inversée

➤ Orienter l'antenne radio de telle sorte que la diode verte clignote chaque seconde (réception fonctionne).



Montage de l'antenne top2 RC-DCF



Nous recommandons de monter le dispositif à l'extérieur du bâtiment pour assurer une réception sans interférences.

- Respecter la polarité !
- Ne pas poser les câbles parallèlement à l'antenne !
- Éviter de monter le dispositif à proximité de
 - blocs d'alimentation
 - émetteurs radio
 - objets métalliques
 - téléviseurs

La fonction d'antenne n'est possible que lorsque l'appareil est sous tension de service.

Caractéristiques techniques

- Alimentation : bipolaire
- Tension de service / de bus : 18 V/5 mA (**très basse tension de sécurité**)
- Température ambiante autorisée : de -20 °C à +70 °C
- Classe de protection : II selon norme EN 60730-1 en cas de montage conforme
- Indice de protection : IP 54 selon la norme EN 60529
- Types de câbles :
 - Conducteur sous gaine : NYM (3 x 1,5 mm²) (max. 100 m)
 - Câble de commande, de mesure ou de régulation (MSR) : PYCYM, YCY (2 x 2 x 0,8 mm²)
 - Câble téléphonique : J-Y(St)Y (2 x 2 x 0,8 mm²)
 - Fil de sonnerie : YR
- Sensibilité : 100 µV/m
- Plage de réception : 1500 km autour de Francfort-sur-le-Main
- Durée de réception : min. 3 minutes
- Utilisation : uniquement destinée aux appareils de la série top2
- Nombre d'abonnés : max. 10 abonnés par antenne

Adresse du service après-vente/Hotline

Adresse du service après-vente

Theben AG
Hohenbergstr. 32
72401 Haigerloch
ALLEMAGNE
Tél. +49 (0) 74 74/6 92-0
Fax +49 (0) 74 74/6 92-150

Hotline

Tél. +49 (0) 74 74/6 92-369
Fax +49 (0) 74 74/6 92-207
hotline@theben.de

Adresses, numéros de téléphone, etc. sur www.theben.de